

Yatırım Fonları Bülteni

06 Mayıs 2024

Sayı: 55



ALLBATROSS
PORTFÖY YÖNETİM ŞİRKETİ

Allbatross Portföye Bakış

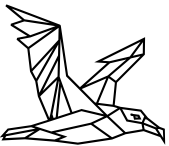
Biz Kimiz?

Allbatross Portföy Yönetimi A.Ş. müşterilerinin beklenti ve ihtiyaçlarını dikkate alarak yatırım çözümleri sunan Sermaye Piyasası Kurulu'nun düzenlemelerine tabi, bağımsız bir portföy yönetim şirketidir.

Allbatross Portföy Yönetimi 4 Haziran 2021 tarihinde Ali Ercan tarafından satın alınmış, Sermaye Piyasası Kurulu'nun 16 Mart 2022 tarihli yetki belgesi ile portföy yöneticiliği faaliyetine başlamıştır. Allbatross Portföy Yönetimi "Doğru Zamanda, Doğru Adımlarla "Daima İleriye" prensibiyle çalışmalarını sürdürmektedir.

Yatırım Felsefemiz

Türkiye'de finansal piyasalara yeni bir soluk getirmek amacıyla yola çıkan Allbatross Portföy Yönetimi, modern portföy yönetimi tekniklerini kullanarak bireysel ve kurumsal yatırımcıların beklentilerini maksimum oranda karşılamak için nitelikli bir hizmet sunmaktadır. Yatırımcılarımızın ihtiyaç ve beklentileri, uzman ve tecrübeli ekibimiz tarafından risk kapasiteleri ve risk toleransları dikkate alınarak analiz edilmektedir. Allbatross Portföy Yönetimi doğru ve uygun risk/getiri denklemlerini kurarak, yatırımcılarına sürdürülebilir getiri sağlamayı ve uzun vadeli hizmet sunmayı hedeflemektedir.



ALLBATROSS
PORTFÖY YÖNETİM ŞİRKETİ

Haftanın Önemli Gelişmeleri

- Geçen hafta, yurt içi ve küresel piyasalarda pozitif kapanışları takip ettik. Yurt içinde piyasaların odağı enflasyon verisi ve S&P not değerlendirmesi iken, yurt dışında kritik Fed Faiz Kararı ve sonrasında Fed Başkanı Powell'ın açıklamaları öne çıktı.
- Yurt içinde haftanın önemli gündem maddeleri enflasyon verisi ve S&P'nin not artışıydı. TÜİK verilerine göre, aylık enflasyon %3,18 ve yıllık enflasyon %69,80 olarak açıklandı. Piyasa beklentilerinden düşük açıklanan TÜFE verisi ve yabancı yatırım bankalarından gelen TL yatırımlara dair pozitif görüş sonrasında Borsa İstanbul'da yön yukarı döndü ve BIST100 endeksi rekor seviye olan 10.286 puanın üzerine çıkmayı başardı. Endeks, haftanın ilk 4 günü boyunca 9.942-10.200 arasında dalgalanırken, cuma günü gelen alımlarla 10.276,88 seviyesinden haftayı tamamladı. Bu kapanış sonrası S&P'nin Türkiye'nin kredi notunu B+'ya yükseltmesi ve not görünümünü pozitif olarak korumasıyla olumlu havanın yeni haftaya taşınması mümkün olabilir.
- TCMB verilerine göre, 19 Nisan haftasında yurt dışı yerleşiklerin hisse senedi net alımları negatif yönde seyrederken, bu eğilim 26 Nisan haftasında da devam etti. Son iki haftada yurt dışı yerleşiklerin net satım miktarı 300 milyon doları buldu. Tahvil tarafında ise hisse senetlerinin tersine, yabancıların 604 milyon dolarlık bir alım gerçekleştirdiğini görüyoruz. CDS'lerde 300 baz puanının altına gerileme gözlemlenirken, TCMB'nin brüt rezervleri 26 Nisan haftasında 126,3 milyar dolardan 124,1 milyar dolara geriledi.
- Kur tarafına baktığımızda gerilemenin devam ettiğini görüyoruz. USD/TL'de hafta kapanışı 32,3 seviyesinde oluştu. 1,076'ya hareket eden EUR/USD paritesi ile birlikte EUR/TL'de hafta kapanışı önceki hafta üzerinde ve 34,82 seviyesinde gerçekleşti. Ortadoğu'daki tansiyonun düşmesi sonucu ons altında geri çekilme ve kurdaki stabil seyir ile birlikte gram altında 2393 seviyesinde kapanış görüyoruz.
- Yurt dışı piyasaların gündemi ABD Merkez Bankası Fed faiz kararı ve sonrasında iletilecek mesajlar oldu. Fed, beklendiği gibi politika faizini %5,25 ile %5,50 arasında tutarken, son dönemdeki ilerlemenin %2 enflasyon hedefine ulaşmak için yeterli olmadığına işaret etti. Fed Başkanı Powell, faiz oranlarının uzun bir süre yüksek kalabileceğini belirtti ve şu an için faiz artırımının gündemlerinde olmadığını vurguladı. İş gücü piyasasındaki yavaşlamaya dikkat çeken Powell, bu durumun faiz indirimlerine kapı açabileceğini ifade etti. ABD istihdam piyasası verileri de soğuma işaretleri gösterdi. Açıklanan veriler, işsizlik oranında yükseliş ve tarım dışı istihdam ve ortalama saatlik kazançlarda beklentilerin altında artış işaret etti. Bu durum, faiz indirimi beklentilerinde Eylül ayına doğru bir kayışa neden oldu ve ABD 10 Yıllık tahvil faizleri %4,5 seviyesine geriledi. Teknoloji şirketlerinin bilançoları ise olumlu seyrediyor. Apple ve Qualcomm hisseleri, güçlü finansal sonuçların ardından yükselişle haftayı tamamladı. Tüm bu gelişmeler ışığında Nasdaq ve S&P'de yükselişin devam ettiğini görüyoruz.
- ABD dışına baktığımızda, Çin'de imalat PMI verisi, beklentilerin üzerinde ve büyümeyi işaret eder şekilde 50,4 olarak açıklandı. Almanya ekonomisi de 2024 ilk çeyrekte beklenenden daha fazla, %0,2 oranında büyüme kaydetti. Euro bölgesi enflasyonu ise beklentilere paralel olarak %2,4 seviyesinde gerçekleşti.
- Yeni haftada, küresel piyasalarda ABD tüketici güven endeksi verileri ve İngiltere Merkez Bankası'nın faiz kararı yakından takip edilecek. İç piyasalarda ise S&P'nin not artışının yansımaları ve TCMB enflasyon raporu sunumu önemli olacak.

Haftanın Öne Çıkan Fonu

IHA - İkinci Hisse Senedi (TL) Fonu

Hisse Senedi yatırımını portföy yönetimi bakış açısı ve uzmanlığı ile yapmayı tercih eden ve orta-uzun vadede getiri hedefleyen yatırımcılara yönelik olan IHA fonumuzun şu ana kadar güçlü performansı ile piyasa dalgalanmalarına karşı direnç gösterdiğini ve yatırımcılarımızın portföylerinde alfa yaratmak adına yardımcı olduğunu söyleyebiliriz. IHA bu performansı ve hisse seçimleri ile fark yaratmaya devam edecektir.



ALLBATROSS
PORTFÖY YÖNETİM ŞİRKETİ

Allbatross Portföy Birinci Para Piyasası (TL) Fonu

HVT

Fon Büyüklüğü

861,9 Milyon TL

Fon Yatırımcı Adedi

1.635

Fon Risk Seviyesi

1 (Çok Düşük)

Eşik Değer

%20 BIST-KYD DİBS 91 Gün Endeksi

%50 BIST-KYD ÖSBA Sabit Endeksi

%30 BIST-KYD REPO (Brüt) Endeksi

Yönetim Ücreti

Yıllık %0,75

Alım ve Satım Talimatı

Fona giriş ve çıkış, iş günlerinde 09:00 ile 13:30 saatleri içinde, bir önceki işgünü hesaplanan ve o gün için geçerli olan fiyat üzerinden yapılmaktadır.

Katılma payı bedelleri talimatın verildiği işlem gününde yatırımcılara ödenir. Bu saatlerin dışında alım satım işlemleri yapılamaz.

Vergi (Stopaj)

Gerçek Kişi %7,5 (30.04.2024 öncesi alınan paylar için %0)

Tüzel Kişi %0

Fon Paylarının

Satışa Başlama Tarihi

26.08.2022

Saklamacı Kuruluş

T. İş Bankası A.Ş.

Satış Kanalları

Tefas'a Dahil tüm Banka/Aracı Kurumlar

Kaynak: 03.05.2024 - Tefas

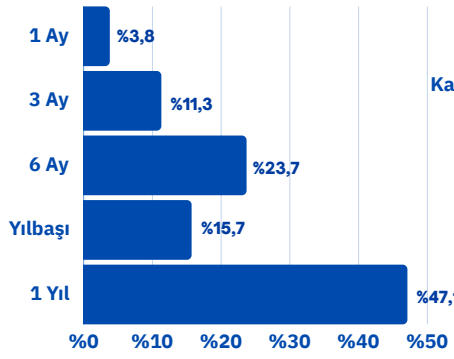
Yatırım Stratejisi ve Hedef Yatırımcı Profili

Fon portföyünün tamamı devamlı olarak, vadesine en fazla 184 gün kalmış, likiditesi yüksek para ve sermaye piyasası araçlarından oluşur.

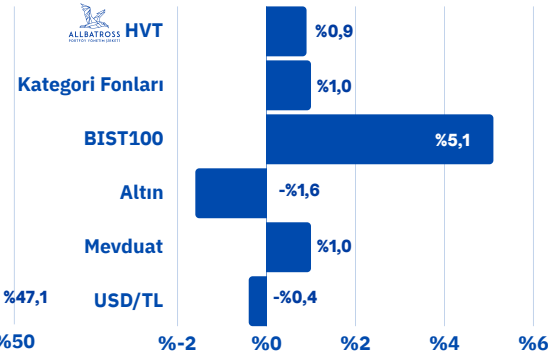
Birikimlerini düşük riskle değerlendirmek ve günlük nakit ihtiyacı için likit kalmak isteyen yatırımcılara yöneliktir.

Performans

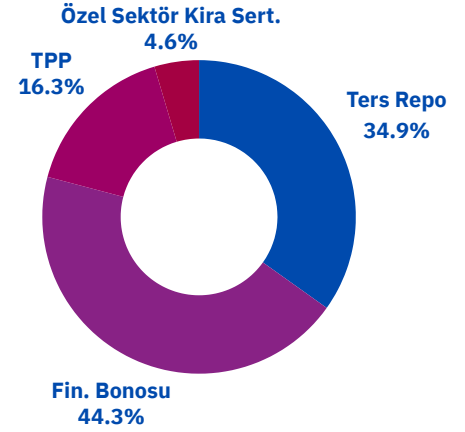
Dönemsel



Haftalık Karşılaştırma



Güncel Portföy Dağılımı



Portföy Yöneticisi

Haftalık Değerlendirme

Piyasanın likiditeye verdiği ödül ortamının devamını bekleyebiliriz. Piyasa faiz koridorunun üst bandı olan 53 % seviyesinden gecelik olarak fonlanıyor bu durumda uzun vadeli pozisyonlanmayı henüz önceliklendirmiyoruz. Şüphesiz fon portföy dağılımında yüksek getirili ve uzun vadeli pozisyonlar oluşacak ancak HVT, geçmiş dönemdeki görece düşük getirili ÖST havuzunun itfasını beklemek zorunda. Bu havuzun ortalama vadesi oldukça düşük bir seviyeye geldi ve fona giren taze nakit girişlerinin kısa vadeli enstrümanlarda değerlendirilmesiyle portföy ağırlığı da gittikçe azalıyor. Yakın zamanda akranları arasındaki sıralamada tekrar üst basamaklara çıkmasını hedefliyoruz.

Allbatross Portföy Kısa Vadeli Serbest (TL) Fon

PRU

Fon Büyüklüğü

513,5 Milyon TL

Fon Yatırımcı Adedi

35

Fon Risk Seviyesi

1 (Çok Düşük)

Eşik Değer

BISTKYD 1 Aylık Mevduat TL Endeksi

Yönetim Ücreti

Yıllık %0,75

Alım ve Satım Talimatı

Fona giriş ve çıkış, iş günlerinde 09:00 ile 13:30 saatleri içinde, bir önceki işgünü hesaplanan ve o gün için geçerli olan fiyat üzerinden yapılmaktadır.

Katılma payı bedelleri talimatın verildiği işlem gününde yatırımcılara ödenir. Bu saatlerin dışında alım satım işlemleri yapılamaz.

Vergi (Stopaj)

Gerçek Kişi %10

Tüzel Kişi %0

Fon Paylarının

Satışa Başlama Tarihi

29.03.2023

Saklamacı Kuruluş

T. İş Bankası A.Ş.

Satış Kanalları

Tefas'a Dahil tüm Banka/Aracı Kurumlar

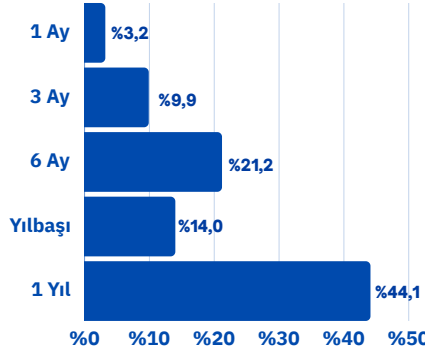
Kaynak: 03.05.2024 - Tefas

Yatırım Stratejisi ve Hedef Yatırımcı Profili

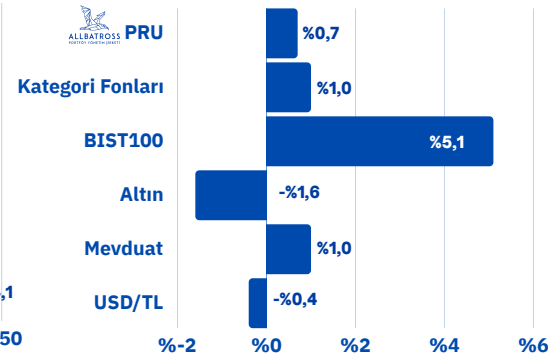
Fon makroekonomik veriler, istatistiksel ve diğer analizlerle oluşacak piyasa beklentileri doğrultusunda sadece TL cinsi finansal varlıklara yatırım yaparak değerini artırıp, Türk Lirası bazında mutlak getiri yaratmayı hedeflemektedir. Birikimlerini düşük riskle değerlendirmek ve günlük nakit ihtiyacı için likit kalmak isteyen nitelikli yatırımcılara yöneliktir.

Performans

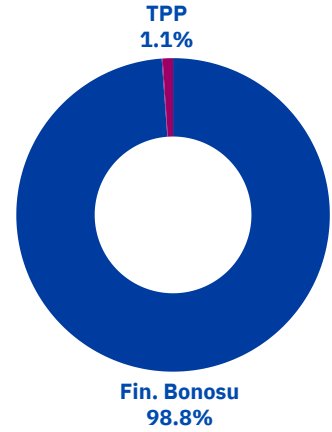
Dönemsel



Haftalık Karşılaştırma



Güncel Portföy Dağılımı



Portföy Yöneticisi

Haftalık Değerlendirme

Kısa vadeli serbest (TL) fon unvanının değişikliği Mayıs ayı başında yürürlüğe giriyor. PRU, vadeye kalan gün sınırlamasında daha esnek olacak, kredibilitesi ve oranlarını beğendiğimiz risk algımıza uygun borçlanma araçlarını portföyümüzde önceliklendirmeye başlayacağız. Fon yakın dönemde getiri eğrisindeki dikeyleşmeden olumsuz etkilenen bonoların itfalarıyla birlikte yeniden rekabetçi gelir elde etmeye başlayacaktır.

Allbatross Portföy Birinci Değişken Fon

HVU

Fon Büyüklüğü

93,0 Milyon TL

Fon Yatırımcı Adedi

2.113

Fon Risk Seviyesi

4 (Orta)

Eşik Değer

BISTKYD 1 Aylık Mevduat TL Endeksi

Yönetim Ücreti

Yıllık %2,0

Alım ve Satım Talimatı

Fona giriş: 13:30'dan önce girilen emirler aynı günün (T) kapanış fiyatı üzerinden bir sonraki iş günü (T+1) gerçekleşir.

13:30'dan sonra girilen emirler ise bir sonraki iş günü (T+1) kapanış fiyatı üzerinden iki iş günü sonra (T+2) gerçekleşir.

Fondan çıkış: Emirler aynı günün (T) kapanış fiyatı üzerinden (T+2) iş gününde gerçekleşir.

Vergi (Stopaj)

Gerçek Kişi %10

Tüzel Kişi %0

Fon Paylarının

Satışa Başlama Tarihi

26.08.2022

Saklamacı Kuruluş

T. İş Bankası A.Ş.

Satış Kanalları

Tefas'a Dahil tüm Banka/Aracı Kurumlar

Kaynak: 03.05.2024 - Tefas

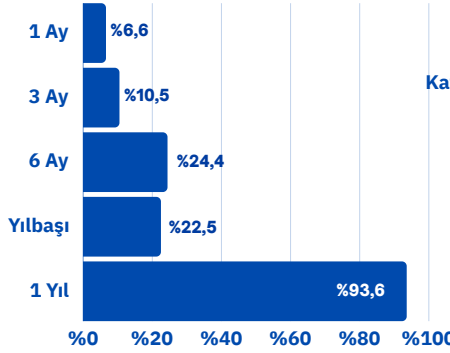
Yatırım Stratejisi ve Hedef Yatırımcı Profili

Fonun yatırım amacı orta ve uzun vadede TL bazında mevduatın üzerinde getiri sağlamak olup tüm piyasalardaki fırsatlardan faydalanılmasını amaçlayan bir yönetim stratejisi izlenecektir.

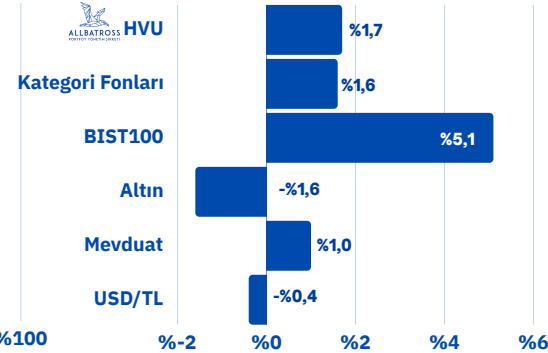
3 - 6 ay vadede mevduat üzeri getiriyi orta riskle hedefleyen ve sepet mantığında farklı varlıklara tek fon üzerinden yatırım tercih eden yatırımcılara yöneliktir.

Performans

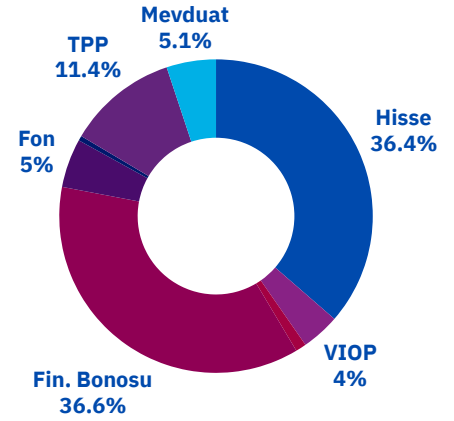
Dönemsel



Haftalık Karşılaştırma



Güncel Portföy Dağılımı



Portföy Yöneticisi

Haftalık Değerlendirme

Son dönemdeki pay senedi piyasalarında yaşanan volatilitte ve sert geri çekilmelerde yüksek risk seviyesinde bulunan fonlar yerine negatif getirili gün oranı düşük, risk seviyesi orta risk grubunda yer alan değişken fonlar tercih edilebilir. HVU dinamik portföy yapısı ve aktif yönetimiyle, portföylerindeki riskini dengelemek isteyen yatırımcılara oldukça iyi bir alternatif olarak öne çıkmaktadır. Yabancı borsalardaki ağırlığımızı azaltıp, yurtiçindeki fırsatlara ağırlık vermeye devam ediyoruz. Yatırımcılarımız, hisse senedi fonlarının bütünüyle maruz kaldığı riskten kaçınarak dengeli bir getiri elde etmek adına fonumuzu tercih edebilirler.

Allbatross Portföy Birinci Hisse Senedi (TL) Fonu

HVZ

Fon Büyüklüğü

399,3 Milyon TL

Fon Yatırımcı Adedi

5.707

Fon Risk Seviyesi

6 (Yüksek)

Eşik Değer

%95 BIST-100 Getiri Endeksi

%5 BIST-KYD Repo(Brüt)Endeksi

Yönetim Ücreti

Yıllık %2,7

Alım ve Satım Talimatı

Fona giriş: 13:30'dan önce girilen emirler aynı günün (T) kapanış fiyatı üzerinden bir sonraki iş günü (T+1) gerçekleşir.

13:30'dan sonra girilen emirler ise bir sonraki iş günü (T+1) kapanış fiyatı üzerinden iki iş günü sonra (T+2) gerçekleşir.

Fondan çıkış: Emirler aynı günün (T) kapanış fiyatı üzerinden (T+2) iş gününde gerçekleşir.

Vergi (Stopaj)

Gerçek Kişi %0

Tüzel Kişi %0

Fon Paylarının

Satışa Başlama Tarihi

26.08.2022

Saklamacı Kuruluş

T. İş Bankası A.Ş.

Satış Kanalları

Tefas'a Dahil tüm Banka/Aracı

Kurumlar

Kaynak: 03.05.2024 - Tefas

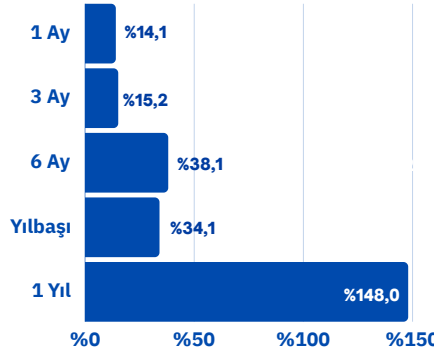
Yatırım Stratejisi ve Hedef Yatırımcı Profili

Fonun yatırım amacı BIST de işlem gören hisse senetlerine fon portföyünde ağırlıklı olarak yer vererek sermaye kazancı elde etmektir. Fon portföyünde yabancı para birimi cinsinden varlıklara yer verilmeyecektir.

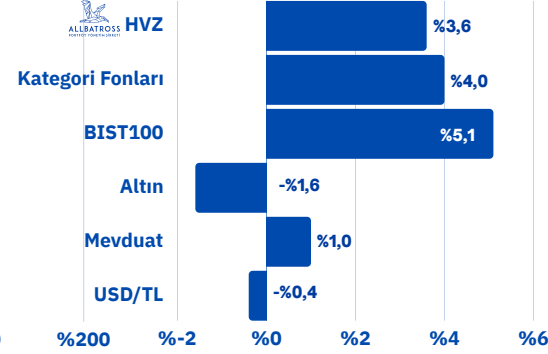
Hisse Senedi yatırımını portföy yönetimi bakış açısı ve uzmanlığı ile yapmayı tercih eden ve orta-uzun vadede getiri hedefleyen yatırımcılara yöneliktir.

Performans

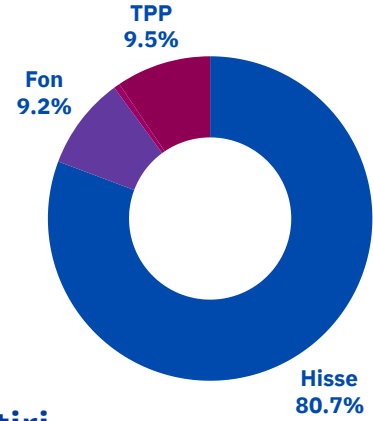
Dönemsel



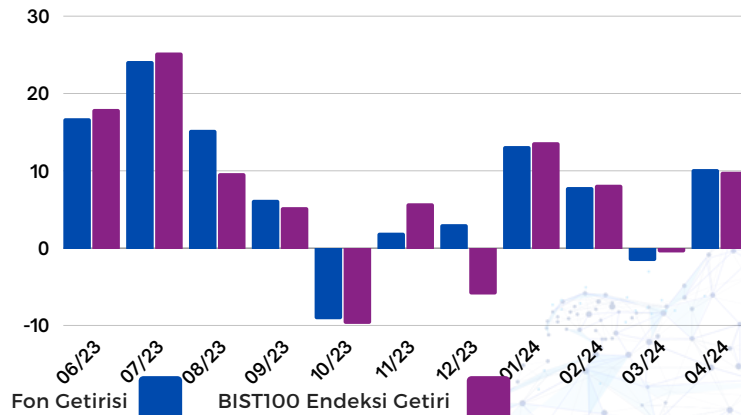
Haftalık Karşılaştırma



Güncel Portföy Dağılımı



HVZ - BIST100 Aylık Getiri



Allbatross Portföy İkinci Hisse Senedi (TL) Fonu

IHA

Fon Büyüklüğü

54,4 Milyon TL

Fon Yatırımcı Adedi

725

Fon Risk Seviyesi

6 (Yüksek)

Eşik Değer

%90 BIST-100 Getiri Endeksi

%10 BIST-KYD Repo(Brüt)Endeksi

Yönetim Ücreti

Yıllık %2,75

Alım ve Satım Talimatı

Fona giriş: 13:30'dan önce girilen emirler aynı günün (T) kapanış fiyatı üzerinden bir sonraki iş günü (T+1) gerçekleşir.

13:30'dan sonra girilen emirler ise bir sonraki iş günü (T+1) kapanış fiyatı üzerinden iki iş günü sonra (T+2) gerçekleşir.

Fondan çıkış: Emirler aynı günün (T) kapanış fiyatı üzerinden (T+2) iş gününde gerçekleşir.

Vergi (Stopaj)

Gerçek Kişi %0

Tüzel Kişi %0

Fon Paylarının

Satışa Başlama Tarihi

07.06.2023

Saklamacı Kuruluş

T. İş Bankası A.Ş.

Satış Kanalları

Tefas'a Dahil tüm Banka/Aracı

Kurumlar

Kaynak: 03.05.2024 - Tefas

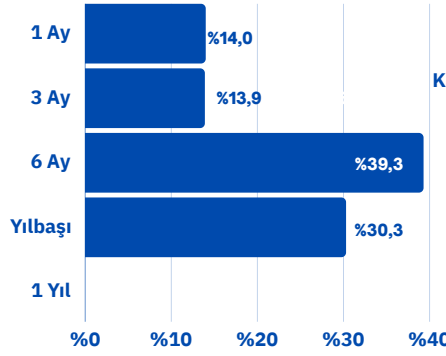
Yatırım Stratejisi ve Hedef Yatırımcı Profili

Fonun yatırım amacı BIST de işlem gören hisse senetlerine fon portföyünde ağırlıklı olarak yer vererek sermaye kazancı elde etmektir. Fon portföyünde yabancı para birimi cinsinden varlıklara yer verilmeyecektir.

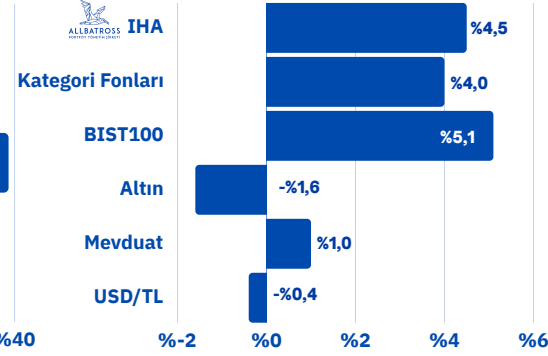
Hisse Senedi yatırımını portföy yönetimi bakış açısı ve uzmanlığı ile yapmayı tercih eden ve orta-uzun vadede getiri hedefleyen yatırımcılara yöneliktir.

Performans

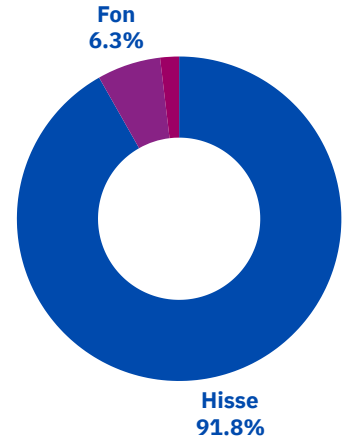
Dönemsel



Haftalık Karşılaştırma



Güncel Portföy Dağılımı



Portföy Yöneticisi

Haftalık Değerlendirme

Fondaki hisse senedi ağırlığı dinamik şekilde yönetilerek, yurt içi piyasalardaki konjonktür ve makroekonomik veriler doğrultusunda piyasa dalgalanmalarına karşı direnç göstermek amaçlanmaktadır. Değişen piyasa trendleri izlenerek ve detaylı araştırmalar yapılır portföy dağılımı aktif şekilde değiştirilmektedir. İlk dönemini tamamlayan IHA fonda elde edilen başarıyı sürdürmek, yatırımcılarımıza daha fazla değer sunabilmek için çalışmaya devam ediyoruz. Son dönemdeki piyasa hareketiyle dengeli ve fonun risk algısına uygun hisse senedi portföyü oluşturuyoruz.

Allbatross Portföy Birinci Hisse Senedi Serbest Fon

BVM

Fon Büyüklüğü

21,9 Milyon TL

Fon Yatırımcı Adedi

68

Fon Risk Seviyesi

6 (Yüksek)

Eşik Değer

%100 BIST-100 Getiri Endeksi

Yönetim Ücreti

Yıllık %2,0

Alım ve Satım Talimatı

Fona giriş: 13:30'dan önce girilen emirler aynı günün (T) kapanış fiyatı üzerinden bir sonraki iş günü (T+1) gerçekleşir.

13:30'dan sonra girilen emirler ise bir sonraki iş günü (T+1) kapanış fiyatı üzerinden iki iş günü sonra (T+2) gerçekleşir.

Fondan çıkış: Emirler aynı günün (T) kapanış fiyatı üzerinden (T+2) iş gününde gerçekleşir.

Vergi (Stopaj)

Gerçek Kişi %0

Tüzel Kişi %0

Fon Paylarının

Satışa Başlama Tarihi

01.07.2022

Saklamacı Kuruluş

T. İş Bankası A.Ş.

Satış Kanalları

Tefas'a Dahil tüm Banka/Aracı Kurumlar

Kaynak: 03.05.2024 - Tefas

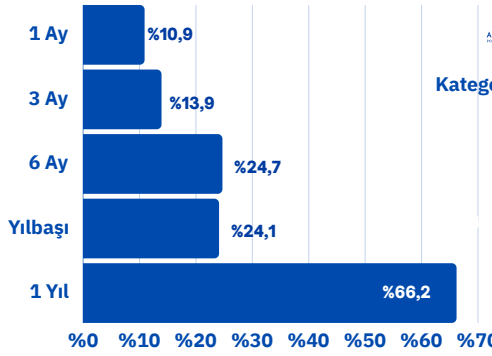
Yatırım Stratejisi ve Hedef Yatırımcı Profili

Fonun yatırım amacı BIST de işlem gören hisse senetlerine fon portföyünde ağırlıklı olarak yer vererek sermaye kazancı elde etmektir.

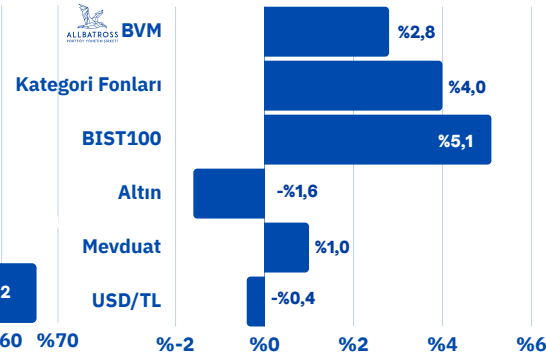
Hisse Senedi yatırımını portföy yönetimi bakış açısı ve uzmanlığı ile yapmayı tercih eden ve orta-uzun vadede getiri hedefleyen nitelikli yatırımcılara yöneliktir.

Performans

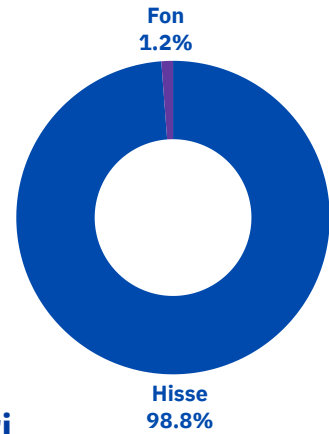
Dönemsel



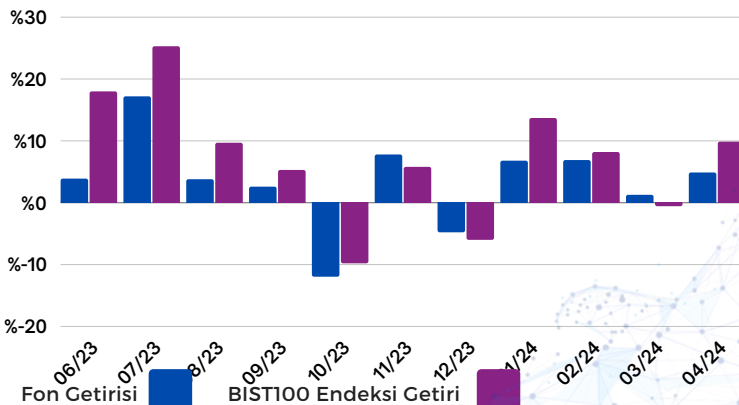
Haftalık Karşılaştırma



Güncel Portföy Dağılımı



BVM - BIST100 Aylık Getiri



Allbatross Portföy Gıda Ve İçecek Sektörü Hisse Senedi Serbest (TL) Fon

GIH

Fon Büyüklüğü

23,6 Milyon TL

Fon Yatırımcı Adedi

477

Fon Risk Seviyesi

6 (Yüksek)

Eşik Değer

%80 BIST Gıda İçecek Getiri Endeksi

%20 BIST-KYD Repo(Brüt)Endeksi

Yönetim Ücreti

Yıllık %2,7

Alım ve Satım Talimatı

Fona giriş: 13:30'dan önce girilen emirler aynı günün (T) kapanış fiyatı üzerinden bir sonraki iş günü (T+1) gerçekleşir.

13:30'dan sonra girilen emirler ise bir sonraki iş günü (T+1) kapanış fiyatı üzerinden iki iş günü sonra (T+2) gerçekleşir.

Fondan çıkış: Emirler aynı günün (T) kapanış fiyatı üzerinden (T+2) iş gününde gerçekleşir.

Vergi (Stopaj)

Gerçek Kişi %0

Tüzel Kişi %0

Fon Paylarının

Satışa Başlama Tarihi

07.06.2023

Saklamacı Kuruluş

T. İş Bankası A.Ş.

Satış Kanalları

Tefas'a Dahil tüm Banka/Aracı

Kurumlar

Kaynak: 03.05.2024 - Tefas

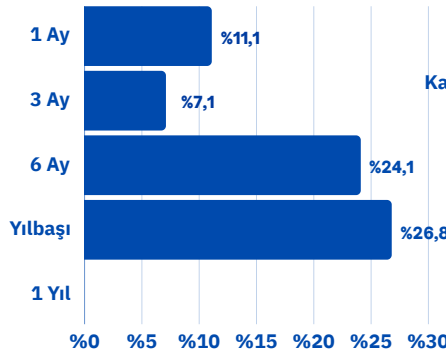
Yatırım Stratejisi ve Hedef Yatırımcı Profili

Fonun yatırım amacı dünya nüfusundaki artış ve yükselen hayat standartlarına bağlı olarak artan gıda ürünleri talebi çerçevesinde, gıda sektöründe faaliyet gösteren şirketlere toplu olarak erişim sağlayarak ve gıda ve içecek sektörüne yatırım imkanı sunarak bu alandaki büyümeyi desteklemeyi ve büyümeden faydalanmaktır.

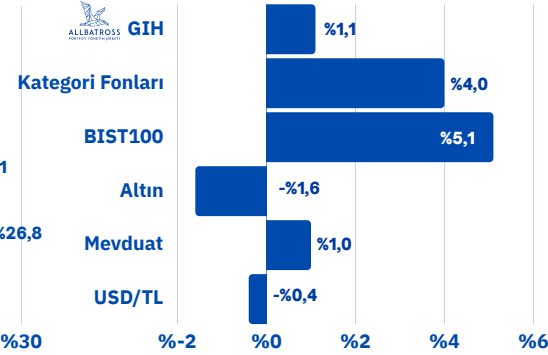
Orta-uzun vadede getiri hedefleyen nitelikli yatırımcılara yöneliktir.

Performans

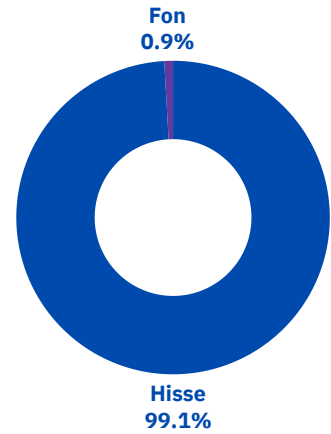
Dönemsel



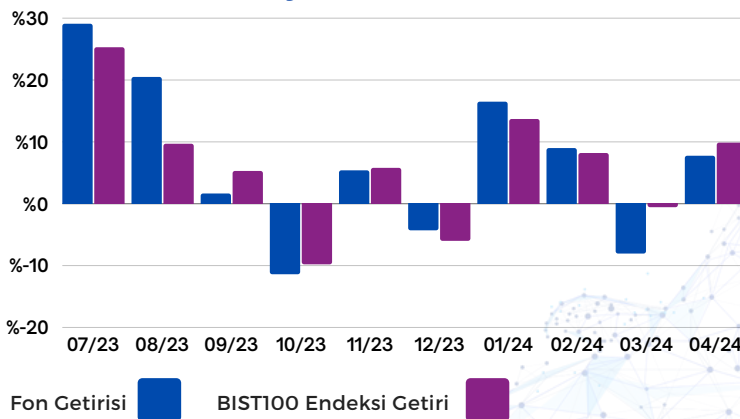
Haftalık Karşılaştırma



Güncel Portföy Dağılımı



GIH - BIST100 Aylık Getiri



Allbatross Portföy Kartal Hisse Senedi Serbest (TL) Fon

KHT

Fon Büyüklüğü

81 Milyon TL

Fon Yatırımcı Adedi

211

Fon Risk Seviyesi

6 (Yüksek)

Eşik Değer

%100 BIST-100 Getiri Endeksi

Yönetim Ücreti

Yıllık %3

Alım ve Satım Talimatı

Fona giriş: 13:30'dan önce girilen emirler aynı günün (T) kapanış fiyatı üzerinden bir sonraki iş günü (T+1) gerçekleşir.

13:30'dan sonra girilen emirler ise bir sonraki iş günü (T+1) kapanış fiyatı üzerinden iki iş günü sonra (T+2) gerçekleşir.

Fondan çıkış: Emirler aynı günün (T) kapanış fiyatı üzerinden (T+2) iş gününde gerçekleşir.

Vergi (Stopaj)

Gerçek Kişi %0

Tüzel Kişi %0

Fon Paylarının

Satışa Başlama Tarihi

30.01.2023

Saklamacı Kuruluş

T. İş Bankası A.Ş.

Satış Kanalları

Tefas'a Dahil tüm Banka/Aracı

Kurumlar

Kaynak: 03.05.2024 - Tefas

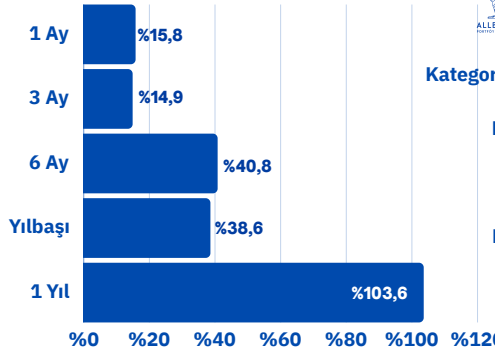
Yatırım Stratejisi ve Hedef Yatırımcı Profili

Fonun yatırım amacı BIST de işlem gören hisse senetlerine fon portföyünde ağırlıklı olarak yer vererek sermaye kazancı elde etmektir.

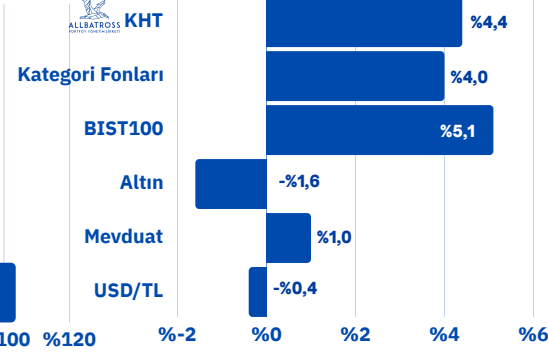
Orta-uzun vadede getiri hedefleyen nitelikli yatırımcılara yöneliktir.

Performans

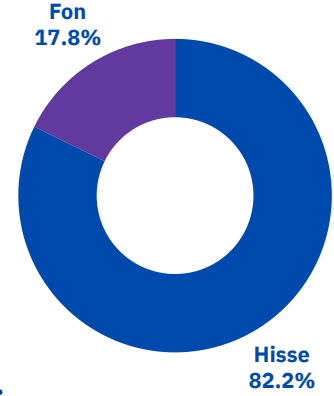
Dönemsel



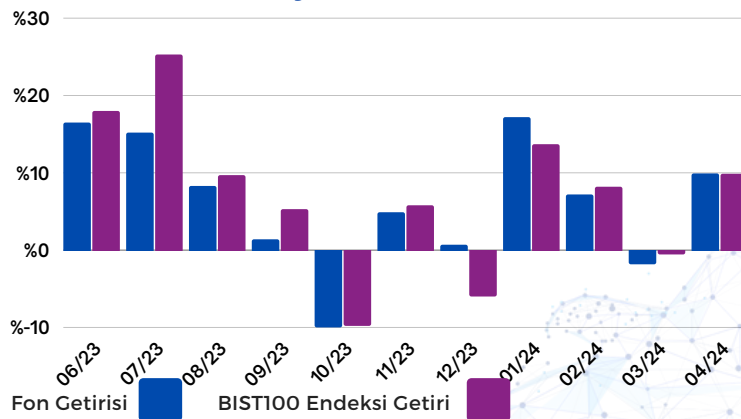
Haftalık Karşılaştırma



Güncel Portföy Dağılımı



KHT - BIST100 Aylık Getiri



Allbatross Portföy Aydın Hisse Senedi Serbest (TL) Fon

LLA

Fon Büyüklüğü

327,5 Milyon TL

Fon Yatırımcı Adedi

2.400

Fon Risk Seviyesi

6 (Yüksek)

Eşik Değer

%80 BIST-100 Getiri Endeksi

%20 BIST-KYD Repo (Brüt) Endeksi

Yönetim Ücreti

Yıllık %2,625

Alım ve Satım Talimatı

Fona giriş: 13:30'dan önce girilen emirler aynı günün (T) kapanış fiyatı üzerinden bir sonraki iş günü (T+1) gerçekleşir.

13:30'dan sonra girilen emirler ise bir sonraki iş günü (T+1) kapanış fiyatı üzerinden iki iş günü sonra (T+2) gerçekleşir.

Fondan çıkış: Emirler aynı günün (T) kapanış fiyatı üzerinden (T+2) iş gününde gerçekleşir.

Vergi (Stopaj)

Gerçek Kişi %0

Tüzel Kişi %0

Fon Paylarının

Satışa Başlama Tarihi

08.08.2023

Saklamacı Kuruluş

T. İş Bankası A.Ş.

Satış Kanalları

Tefas'a Dahil tüm Banka/Aracı

Kurumlar

Kaynak: 03.05.2024 - Tefas

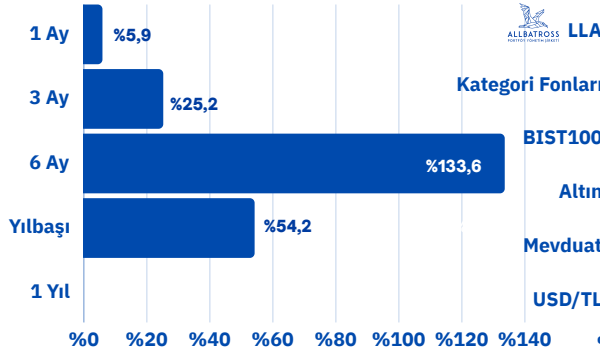
Yatırım Stratejisi ve Hedef Yatırımcı Profili

Fonun yatırım amacı BIST de işlem gören hisse senetlerine fon portföyünde ağırlıklı olarak yer vererek sermaye kazancı elde etmektir.

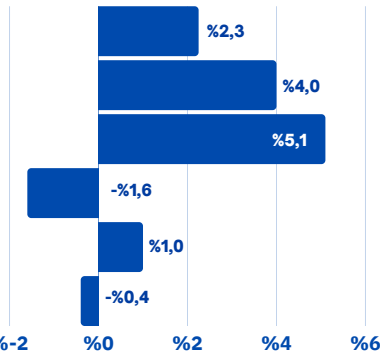
Orta-uzun vadede getiri hedefleyen nitelikli yatırımcılara yöneliktir.

Performans

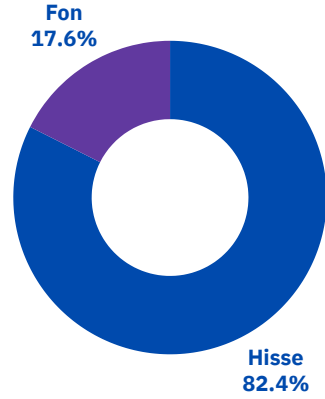
Dönemsel



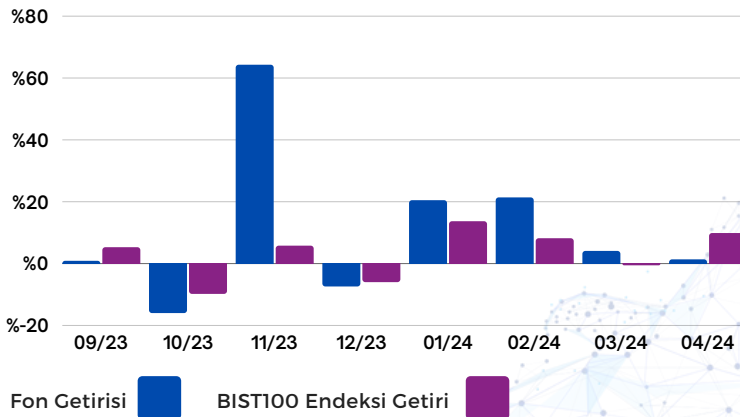
Haftalık Karşılaştırma



Güncel Portföy Dağılımı



LLA - BIST100 Aylık Getiri



Allbatross Portföy İhracatçı Şirketler Hisse Senedi Serbest (TL) Fon

AEV

Fon Büyüklüğü

2,4 Milyon TL

Fon Yatırımcı Adedi

167

Fon Risk Seviyesi

6 (Yüksek)

Eşik Değer

%60 BIST Sınai Getiri Endeksi

%40 BIST Sürdürülebilirlik Getiri End.

Yönetim Ücreti

Yıllık %3

Alım ve Satım Talimatı

Fona giriş: 13:30'dan önce girilen emirler aynı günün (T) kapanış fiyatı üzerinden bir sonraki iş günü (T+1) gerçekleşir.

13:30'dan sonra girilen emirler ise bir sonraki iş günü (T+1) kapanış fiyatı üzerinden iki iş günü sonra (T+2) gerçekleşir.

Fondan çıkış: Emirler aynı günün (T) kapanış fiyatı üzerinden (T+2) iş gününde gerçekleşir.

Vergi (Stopaj)

Gerçek Kişi %0

Tüzel Kişi %0

Fon Paylarının

Satışa Başlama Tarihi

14.08.2023

Saklamacı Kuruluş

T. İş Bankası A.Ş.

Satış Kanalları

Tefas'a Dahil tüm Banka/Aracı

Kurumlar

Kaynak: 03.05.2024 - Tefas

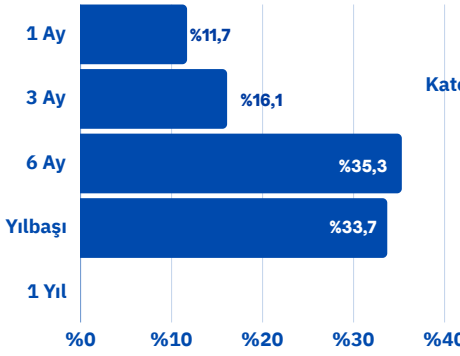
Yatırım Stratejisi ve Hedef Yatırımcı Profili

Fon'un yatırım amacı, yatırımcının ihracat odaklı satışları ağırlıkta olan şirketlerin büyüme olanaklarına ve kazançlarına iştirak etmesini sağlamaktır.

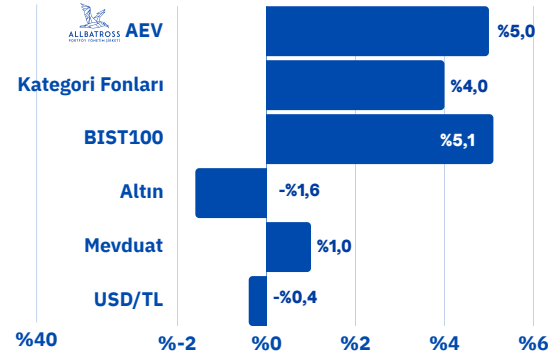
Fon toplam değerinin en az %80'i devamlı olarak BIST'te işlem gören Türkiye İhracatçılar Meclisi (TİM) tarafından açıklanan, Türkiye'nin ilk 1000 ihracatçı firması listesinde yer alan şirketlerin paylarına yatırılır.

Performans

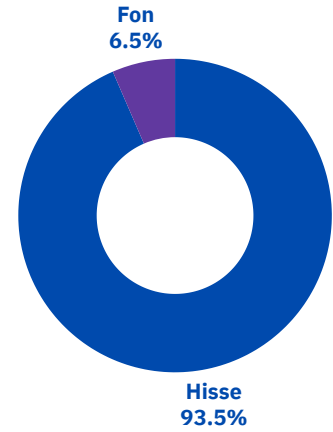
Dönemsel



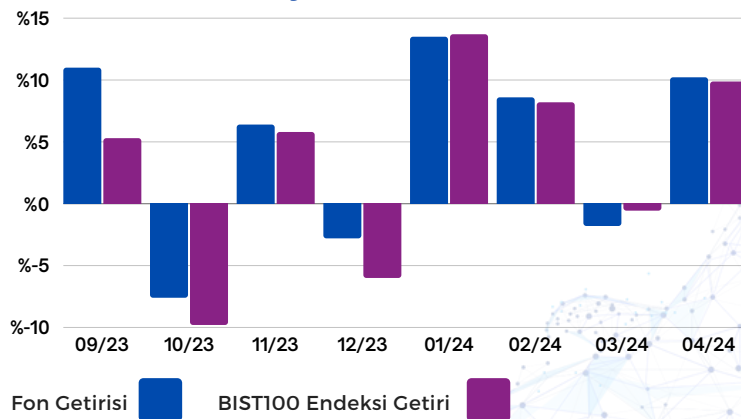
Haftalık Karşılaştırma



Güncel Portföy Dağılımı



AEV - BIST100 Aylık Getiri



Allbatross Portföy İnşaat Sektörü Hisse Senedi Serbest (TL) Fon

AOJ

Fon Büyüklüğü

11,7 Milyon TL

Fon Yatırımcı Adedi

338

Fon Risk Seviyesi

6 (Yüksek)

Eşik Değer

%90 BIST 30 Getiri Endeksi

%10 BIST-KYD Repo (Brüt) Endeksi

Yönetim Ücreti

Yıllık %3

Alım ve Satım Talimatı

Fona giriş: 13:30'dan önce girilen emirler aynı günün (T) kapanış fiyatı üzerinden bir sonraki iş günü (T+1) gerçekleşir.

13:30'dan sonra girilen emirler ise bir sonraki iş günü (T+1) kapanış fiyatı üzerinden iki iş günü sonra (T+2) gerçekleşir.

Fondan çıkış: Emirler aynı günün (T) kapanış fiyatı üzerinden (T+2) iş gününde gerçekleşir.

Vergi (Stopaj)

Gerçek Kişi %0

Tüzel Kişi %0

Fon Paylarının

Satışa Başlama Tarihi

14.08.2023

Saklamacı Kuruluş

T. İş Bankası A.Ş.

Satış Kanalları

Tefas'a Dahil tüm Banka/Aracı

Kurumlar

Kaynak: 03.05.2024 - Tefas

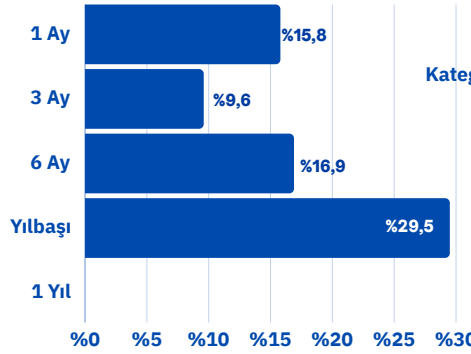
Yatırım Stratejisi ve Hedef Yatırımcı Profili

Fon'un yatırım amacı, yatırımcının inşaat sektöründe ve inşaat sektörünün alt ve ilişkili sektörlerinde (çimento, beton vs.) faaliyet gösteren şirketlerin büyüme olanaklarına ve kazançlarına iştirak etmesini sağlamaktır.

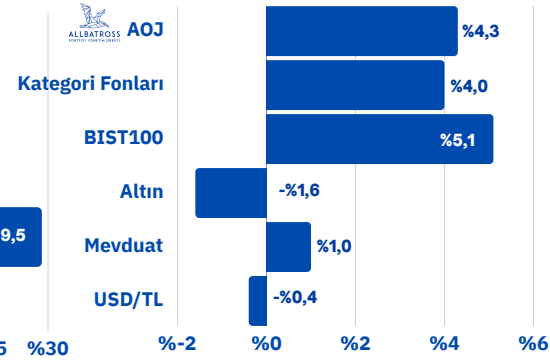
Fon toplam değerinin en az %80'i devamlı olarak menkul kıymet yatırım ortaklıkları payları hariç olmak üzere, XGMYO ve XTAST endekslerinde yer alan paylara ve BYFa yatırılır.

Performans

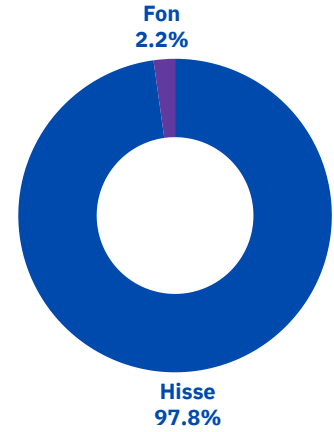
Dönemsel



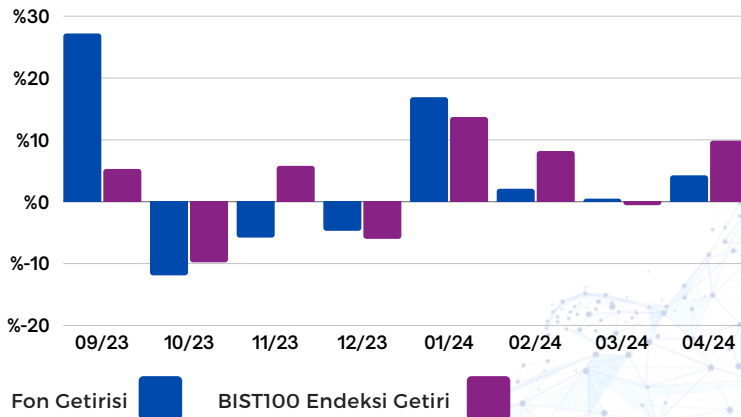
Haftalık Karşılaştırma



Güncel Portföy Dağılımı



AOJ - BIST100 Aylık Getiri



Allbatross Portföy Defne Serbest Fon

DEF

Fon Büyüklüğü

29,9 Milyon TL

Fon Yatırımcı Adedi

136

Fon Risk Seviyesi

6 (Yüksek)

Eşik Değer

%100 BIST-KYD Repo (Brüt) Endeksi

Yönetim Ücreti

Yıllık %2

Alım ve Satım Talimatı

Fona giriş: 13:30'dan önce girilen emirler aynı günün (T) kapanış fiyatı üzerinden bir sonraki iş günü (T+1) gerçekleşir.

13:30'dan sonra girilen emirler ise bir sonraki iş günü (T+1) kapanış fiyatı üzerinden iki iş günü sonra (T+2) gerçekleşir.

Fondan çıkış: Emirler aynı günün (T) kapanış fiyatı üzerinden (T+3) iş gününde gerçekleşir.

Vergi (Stopaj)

Gerçek Kişi %10

Tüzel Kişi %0

Fon Paylarının

Satışa Başlama Tarihi

10.10.2023

Saklamacı Kuruluş

T. İş Bankası A.Ş.

Satış Kanalları

Tefas'a Dahil tüm Banka/Aracı

Kurumlar

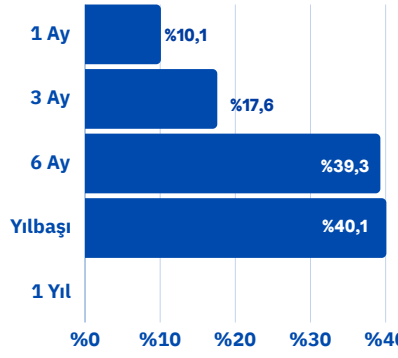
Kaynak: 03.05.2024 - Tefas

Yatırım Stratejisi ve Hedef Yatırımcı Profili

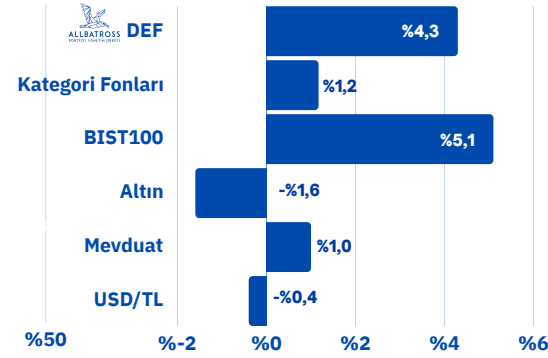
Fon, portföy yöneticisinin yerel ve global piyasalardaki trendleri yakından takip ederek, makroekonomik faktörlerin analizi ve piyasa öngörüsü doğrultusunda seçeceği bir veya birden fazla temaya dayalı yerli/yabancı ortaklık paylarına, borsa yatırım fonlarına ve diğer sermaye piyasası araçlarına yatırım yaparak, orta ve uzun vadede TL bazında yüksek getiri sağlamayı amaçlamaktadır.

Performans

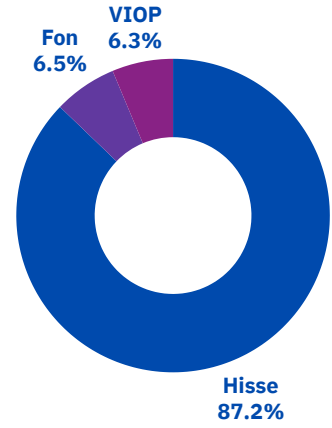
Dönemsel



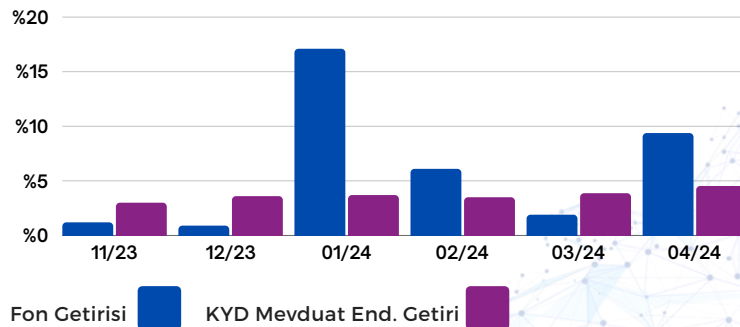
Haftalık Karşılaştırma



Güncel Portföy Dağılımı



DEF - Mevduat Aylık Getiri



Allbatross Portföy Birinci Serbest (Döviz) Fon

AS1

Fon Büyüklüğü

112,8 Milyon TL

Fon Yatırımcı Adedi

137

Fon Risk Seviyesi

6 (Yüksek)

Eşik Değer

%100 BIST-KYD 1 Aylık Mevduat USD Endeksi

Yönetim Ücreti

Yıllık %1

Alım ve Satım Talimatı

Fona giriş: 13:30'dan önce girilen emirler aynı günün (T) kapanış fiyatı üzerinden bir sonraki iş günü (T+1) gerçekleşir.

13:30'dan sonra girilen emirler ise bir sonraki iş günü (T+1) kapanış fiyatı üzerinden iki iş günü sonra (T+2) gerçekleşir.

Fondan çıkış: Emirler aynı günün (T) kapanış fiyatı üzerinden (T+3) iş gününde gerçekleşir.

Vergi (Stopaj)

Gerçek Kişi %10

Tüzel Kişi %0

Fon Paylarının

Satışa Başlama Tarihi

09.10.2023

Saklamacı Kuruluş

T. İş Bankası A.Ş.

Satış Kanalları

Tefas'a Dahil tüm Banka/Aracı Kurumlar

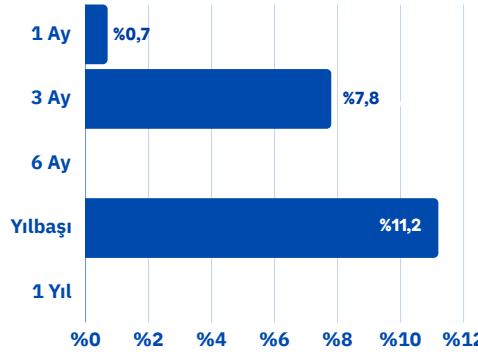
Kaynak: 03.05.2024 - Tefas

Yatırım Stratejisi ve Hedef Yatırımcı Profili

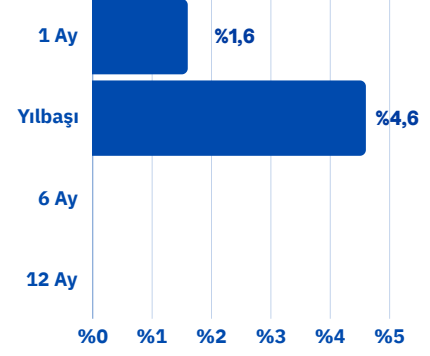
Fon toplam değerinin en az %80'i devamlı olarak T.C. Hazine ve Maliye Bakanlığı tarafından döviz cinsinden ihraç edilen borçlanma araçları ve kira sertifikaları ile yerli ihraççıların döviz cinsinden ihraç edilen para ve sermaye piyasası araçlarına ve Türkiye'de yerleşik bankalarda açılan döviz bazında mevduat ve katılma hesaplarına yatırım yaparak, orta ve uzun vadede döviz bazında yüksek getiri sağlamayı amaçlamaktadır.

Performans

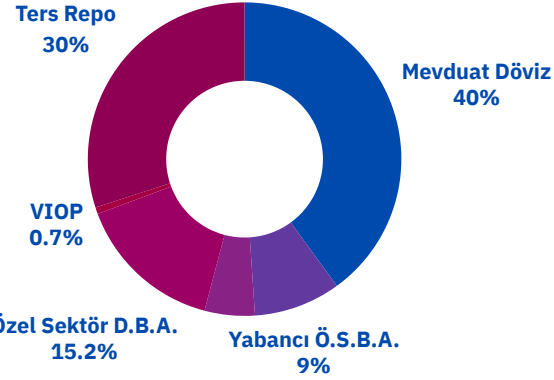
Dönemsel



USD Mevduata Denk Getiri



Güncel Portföy Dağılımı



Portföy Yöneticisi

Haftalık Değerlendirme

Yabancı para cinsinden katılma payları alınıp/satılabilen fonumuz AS1 ile kendi sınıfında yer alan sabit getirili fonların üzerinde getiri elde etmek için fon portföyünü dikkatli ve temkinli olarak şekillendiriyor. Yaptığımız yatırımlar ile her yıl düzenli olarak mevduat getirisinin üzerinde bir getiri elde etmeyi amaçlıyoruz. Titiz araştırmalarımıza devam ederek nispeten düşük riskli olan yabancı varlıklara Yatırım yaparak ek getiri yaratmaya çalışıyor, Amerika borsalarının faiz indirimlerini iyimser fiyatladığı görüşümüzü koruyarak büyüme odaklı yerine daha değer odaklı şirketlerde olmayı tercih ediyoruz.

Allbatross Portföy Katılım Hisse Senedi (TL) Fonu

KST

Fon Büyüklüğü

45,9 Milyon TL

Fon Yatırımcı Adedi

346

Fon Risk Seviyesi

5 (Yüksek)

Eşik Değer

%90 BIST-Katılım Tüm Getiri Endeksi

%10 BIST-KYD 1 Aylık Kar Payı TL

Endeksi

Yönetim Ücreti

Yıllık %2,5

Alım ve Satım Talimatı

Fona giriş: 13:30'dan önce girilen emirler aynı günün (T) kapanış fiyatı üzerinden bir sonraki iş günü (T+1) gerçekleşir.

13:30'dan sonra girilen emirler ise bir sonraki iş günü (T+1) kapanış fiyatı üzerinden iki iş günü sonra (T+2) gerçekleşir.

Fondan çıkış: Emirler aynı günün (T) kapanış fiyatı üzerinden (T+2) iş gününde gerçekleşir.

Vergi (Stopaj)

Gerçek Kişi %0

Tüzel Kişi %0

Fon Paylarının

Satışa Başlama Tarihi

14.12.2023

Saklamacı Kuruluş

T. İş Bankası A.Ş.

Satış Kanalları

Tefas'a Dahil tüm Banka/Aracı

Kurumlar

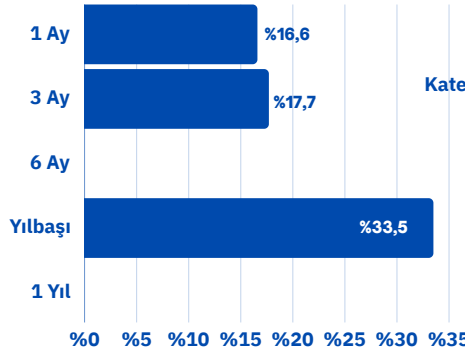
Kaynak: 03.05.2024 - Tefas

Yatırım Stratejisi ve Hedef Yatırımcı Profili

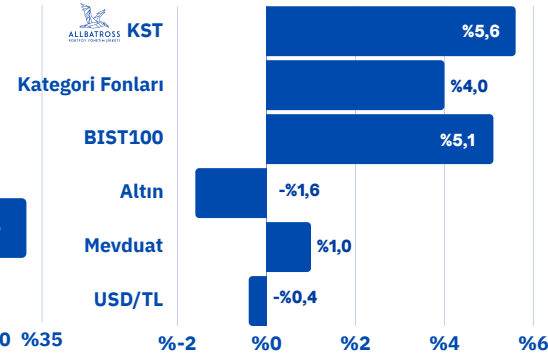
Fonun yatırım amacı, Katılım tüm endeks kapsamında yer alan, ana faaliyet kâr marjlarında olumlu ayrışan ve iş modeli büyüme potansiyeli taşıyan şirketlerin büyüme olanaklarına ve kazançlarına iştirak etmesini sağlamaktır. Fon toplam değerinin asgari %80'i devamlı olarak BIST'te işlem gören ve faizsiz/katılım finans ilkelerine uygunluğu onaylanmış endekslerde yer alan veya danışma komitesi tarafından onay verilmiş şirketler oluşturmaktadır.

Performans

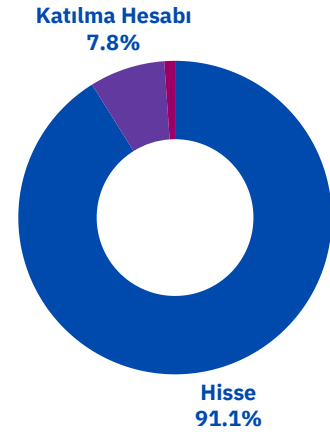
Dönemsel



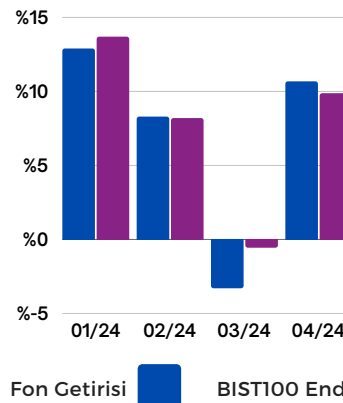
Haftalık Karşılaştırma



Güncel Portföy Dağılımı



KST - BIST100 Aylık Getiri



Allbatross Portföy İkinci Hisse Senedi Serbest Fonu

IHZ

Fon Büyüklüğü

0,1 Milyon TL

Fon Yatırımcı Adedi

58

Fon Risk Seviyesi

6 (Yüksek)

Eşik Değer

%80 BIST-100 Getiri Endeksi

%20 BIST-KYD Repo (Brüt) Endeksi

Yönetim Ücreti

Yıllık %3,15

Alım ve Satım Talimatı

Fona giriş: 13:30'dan önce girilen emirler aynı günün (T) kapanış fiyatı üzerinden bir sonraki iş günü (T+1) gerçekleşir.

13:30'dan sonra girilen emirler ise bir sonraki iş günü (T+1) kapanış fiyatı üzerinden iki iş günü sonra (T+2) gerçekleşir.

Fondan çıkış: Emirler aynı günün (T) kapanış fiyatı üzerinden (T+2) iş gününde gerçekleşir.

Vergi (Stopaj)

Gerçek Kişi %0

Tüzel Kişi %0

Fon Paylarının

Satışa Başlama Tarihi

14.12.2023

Saklamacı Kuruluş

T. İş Bankası A.Ş.

Satış Kanalları

Tefas'a Dahil tüm Banka/Aracı

Kurumlar

Kaynak: 03.05.2024 - Tefas

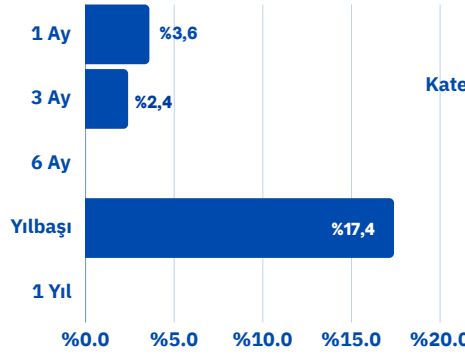
Yatırım Stratejisi ve Hedef Yatırımcı Profili

Fonun yatırım amacı BIST de işlem gören hisse senetlerine fon portföyünde ağırlıklı olarak yer vererek sermaye kazancı elde etmektir.

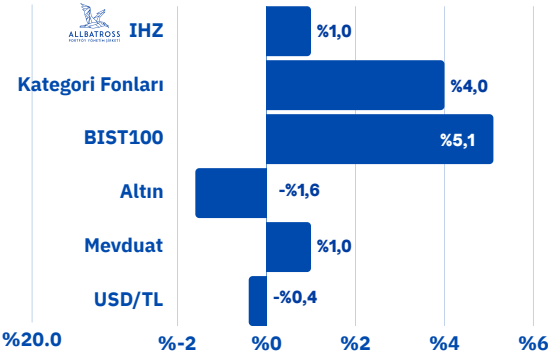
Orta-uzun vadede getiri hedefleyen nitelikli yatırımcılara yöneliktir.

Performans

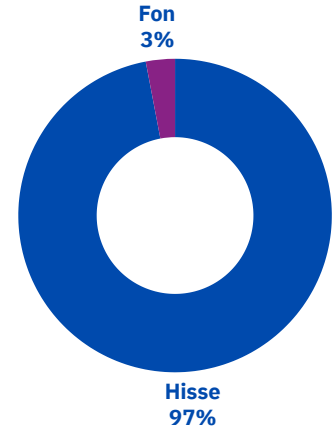
Dönemsel



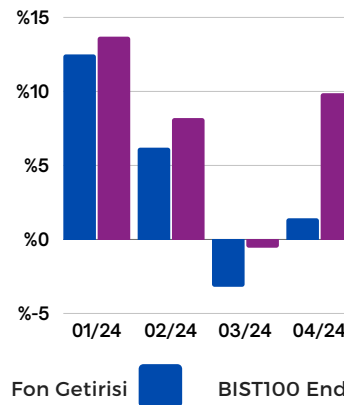
Haftalık Karşılaştırma



Güncel Portföy Dağılımı



IHZ - BIST100 Aylık Getiri



Allbatross Portföy İkinci Değişken Fon

LID

Fon Büyüklüğü

36,2 Milyon TL

Fon Yatırımcı Adedi

96

Fon Risk Seviyesi

4 (Orta)

Eşik Değer

%100 BIST-KYD 1 Aylık Mevduat TL Endeksi

Yönetim Ücreti

Yıllık %2,0

Alım ve Satım Talimatı

Fona giriş: 13:30'dan önce girilen emirler aynı günün (T) kapanış fiyatı üzerinden bir sonraki iş günü (T+1) gerçekleşir.

13:30'dan sonra girilen emirler ise bir sonraki iş günü (T+1) kapanış fiyatı üzerinden iki iş günü sonra (T+2) gerçekleşir.

Fondan çıkış: Emirler aynı günün (T) kapanış fiyatı üzerinden (T+2) iş gününde gerçekleşir.

Vergi (Stopaj)

Gerçek Kişi %10
Tüzel Kişi %0

Fon Paylarının

Satışa Başlama Tarihi

05.02.2024

Saklamacı Kuruluş

T. İş Bankası A.Ş.

Satış Kanalları

Tefas'a Dahil tüm Banka/Aracı Kurumlar

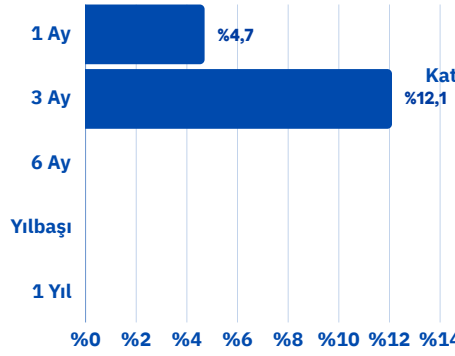
Kaynak: 03.05.2024 - Tefas

Yatırım Stratejisi ve Hedef Yatırımcı Profili

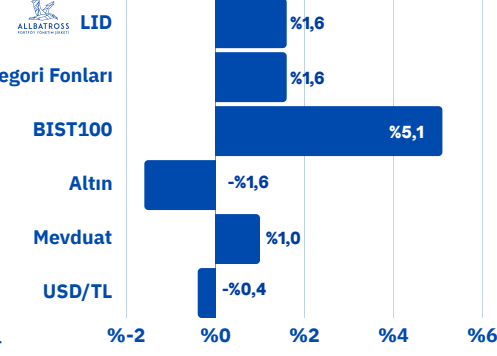
Fon'un yatırım amacı orta ve uzun vadede TL bazında mevduatın üzerinde getiri sağlamak olup tüm piyasalardaki fırsatlardan faydalanılmasını amaçlayan bir yönetim stratejisi izlenecektir.

Performans

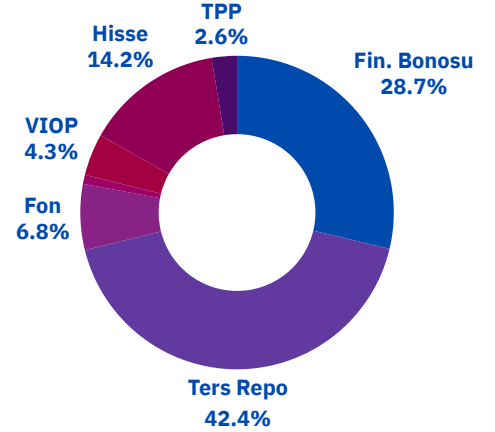
Dönemsel



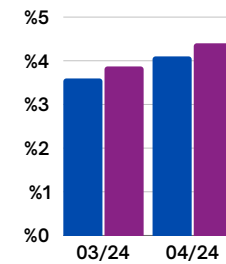
Haftalık Karşılaştırma



Güncel Portföy Dağılımı



LID - Mevduat Aylık Getiri



Fon Getirisi KYD Mevduat End. Getiri

Fonlara Ait Getiri Tabloları

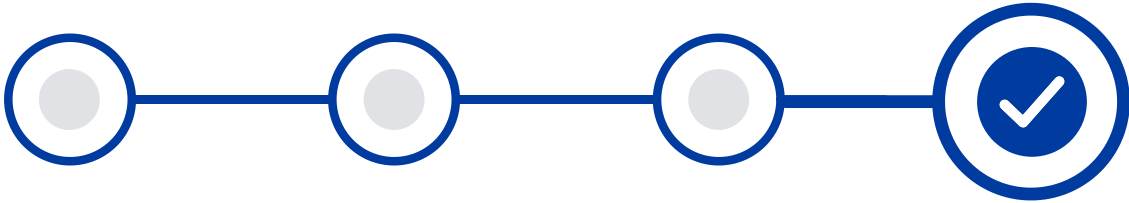
Fon Kodu	Fon Adı	1 Ay (%)	3 Ay (%)	6 Ay (%)	Yılbaşı (%)	1 Yıl (%)
KST	ALLBATROSS PORTFÖY KATILIM HİSSE SENEDİ (TL) FONU (HİSSE SENEDİ YOĞUN FON)	16.6	17.7		33.5	
AOJ	ALLBATROSS PORTFÖY İNŞAAT SEKTÖRÜ HİSSE SENEDİ SERBEST (TL) FON (HİSSE SENEDİ YOĞUN FON)	15.8	9.6	16.9	29.5	
KHT	ALLBATROSS PORTFÖY KARTAL HİSSE SENEDİ SERBEST (TL) FON (HİSSE SENEDİ YOĞUN FON)	15.8	14.9	40.8	38.6	103.6
HVZ	ALLBATROSS PORTFÖY BİRİNCİ HİSSE SENEDİ (TL) FONU (HİSSE SENEDİ YOĞUN FON)	14.1	15.2	38.1	34.1	148.0
IHA	ALLBATROSS PORTFÖY İKİNCİ HİSSE SENEDİ (TL) FONU (HİSSE SENEDİ YOĞUN FON)	14.0	13.9	39.3	30.3	
AEV	ALLBATROSS PORTFÖY İHRACATÇI ŞİRKETLER HİSSE SENEDİ SERBEST TL FON (HİSSE SENEDİ YOĞUN FON)	11.7	16.1	35.3	33.7	
GIH	ALLBATROSS PORTFÖY GIDA VE İÇECEK SEKTÖRÜ HİSSE SENEDİ SERBEST (TL) FON (HİSSE SENEDİ YOĞUN FON)	11.1	7.1	24.1	26.8	
BVM	ALLBATROSS PORTFÖY BİRİNCİ HİSSE SENEDİ SERBEST (TL) FON (HİSSE SENEDİ YOĞUN FON)	10.9	13.9	24.7	24.1	66.2
DEF	ALLBATROSS PORTFÖY DEFNE SERBEST FON	10.1	17.6	39.3	40.1	
HVU	ALLBATROSS PORTFÖY BİRİNCİ DEĞİŞKEN FON	6.6	10.5	24.4	22.5	93.6
LLA	ALLBATROSS PORTFÖY AYDIN HİSSE SENEDİ SERBEST (TL) FON (HİSSE SENEDİ YOĞUN FON)	5.9	25.2	133.6	54.2	
LID	ALLBATROSS PORTFÖY İKİNCİ DEĞİŞKEN FON	4.7	12.1			
HVT	ALLBATROSS PORTFÖY BİRİNCİ PARA PİYASASI (TL) FONU	3.8	11.3	23.7	15.7	47.1
IHZ	ALLBATROSS PORTFÖY İKİNCİ HİSSE SENEDİ SERBEST FON (HİSSE SENEDİ YOĞUN FON)	3.6	2.4		17.4	
PRU	ALLBATROSS PORTFÖY KISA VADELİ SERBEST (TL) FON	3.2	9.9	21.2	14.0	44.1
AS1	ALLBATROSS PORTFÖY BİRİNCİ SERBEST (DÖVİZ) FON	0.7	7.8		11.2	

Uyarı Notu

Bu dokümanda yer alan yatırım bilgi, yorum ve tavsiyeleri yatırım danışmanlığı kapsamında değildir. Yatırım danışmanlığı hizmeti, yetkili kuruluşlar tarafından kişilerin risk ve getiri tercihleri dikkate alınarak kişiye özel sunulmaktadır. Burada yer alan yorum ve tavsiyeler ise genel niteliktedir. Bu tavsiyeler mali durumunuz ile risk ve getiri tercihlerinize uygun olmayabilir. Bu nedenle, sadece burada yer alan bilgilere dayanarak yatırım kararı verilmesi beklentilerinize uygun sonuçlar doğurmayabilir.

Fonları Nasıl Alabilirim?

Fonlarımıza Tefas'a üye tüm banka ve aracı kurumların internet/mobil bankacılık kanalları üzerinden 4 adımda kolayca ulaşabilirsiniz.

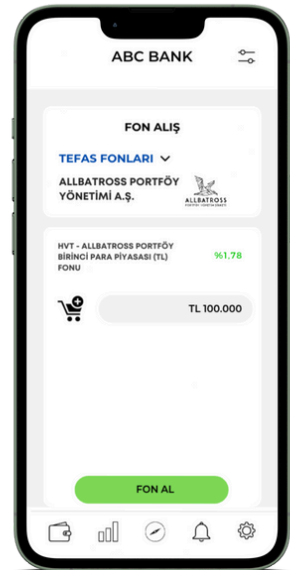
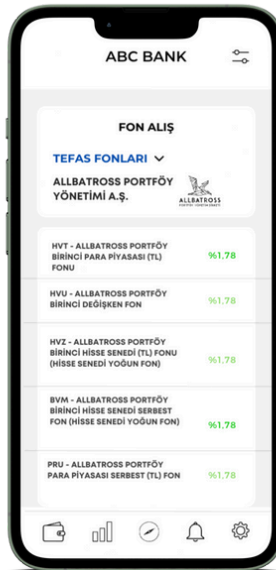
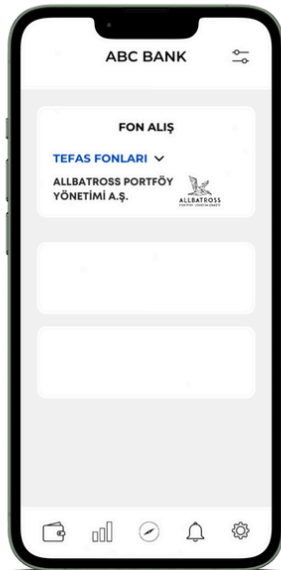
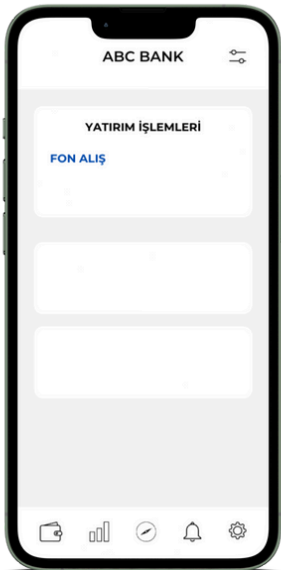


Mobil Bankacılık/ İnternet Bankacılık üzerinden **Yatırım Fonları Fon Alış** menüsüne giriniz.

Diğer Kurumlar/TEFAS Fonları kısmından **"Allbatross Portföy Yönetimi A.Ş."**yi seçiniz

Fonlarımızdan **dilediğinizi seçerek** veya **Fon Kodu**'nu yazarak, fon alış ekranına gidiniz.

Alım için belirlediğiniz tutarı girerek işleminizi sonuçlandırabilirsiniz.





ALLBATROSS
PORTFÖY YÖNETİM ŞİRKETİ

[allbatross-pys](#) [allbatrosspys](#) [allbatrosspys](#)

[allbatrossportfoy.com](#) [info@allbatrossportfoy.com](#) [0 850 307 90 12](#)

[Adalet Mah. Şehit Polis Fethi Sekin Cad. No: 6 K: 20](#)
[İç Kapı No: 202 Ventus Tower – Bayraklı, İzmir](#)