

# Yatırım Fonları Bülteni

13 Mayıs 2024

Sayı: 56



**ALLBATROSS**  
PORTFÖY YÖNETİM ŞİRKETİ

# Allbatross Portföye Bakış

## Biz Kimiz?

Allbatross Portföy Yönetimi A.Ş. müşterilerinin beklenti ve ihtiyaçlarını dikkate alarak yatırım çözümleri sunan Sermaye Piyasası Kurulu'nun düzenlemelerine tabi, bağımsız bir portföy yönetim şirketidir.

Allbatross Portföy Yönetimi 4 Haziran 2021 tarihinde Ali Ercan tarafından satın alınmış, Sermaye Piyasası Kurulu'nun 16 Mart 2022 tarihli yetki belgesi ile portföy yöneticiliği faaliyetine başlamıştır. Allbatross Portföy Yönetimi "Doğru Zamanda, Doğru Adımlarla "Daima İleriye" prensibiyle çalışmalarını sürdürmektedir.

## Yatırım Felsefemiz

Türkiye'de finansal piyasalara yeni bir soluk getirmek amacıyla yola çıkan Allbatross Portföy Yönetimi, modern portföy yönetimi tekniklerini kullanarak bireysel ve kurumsal yatırımcıların beklentilerini maksimum oranda karşılamak için nitelikli bir hizmet sunmaktadır. Yatırımcılarımızın ihtiyaç ve beklentileri, uzman ve tecrübeli ekibimiz tarafından risk kapasiteleri ve risk toleransları dikkate alınarak analiz edilmektedir. Allbatross Portföy Yönetimi doğru ve uygun risk/getiri denklemlerini kurarak, yatırımcılarına sürdürülebilir getiri sağlamayı ve uzun vadeli hizmet sunmayı hedeflemektedir.



**ALLBATROSS**  
PORTFÖY YÖNETİM ŞİRKETİ

## Haftanın Önemli Gelişmeleri

- Geçen hafta, yurt içinde negatif ve küresel piyasalarda pozitif kapanışları takip ettik. Yurt içinde piyasaların odağı TCMB enflasyon raporu sunumu iken, yurt dışında Fed faiz indirimlerine ilişkin Fed guvernörlerinden gelen açıklamalar öne çıktı.
- Yurt içinde piyasalar TCMB Enflasyon Raporu Sunumu'na odaklandı. TCMB, Enflasyon raporunda, 2024 enflasyon tahmini %36'dan %38'e revize edildi, üst bant olarak %42 korundu. TCMB Başkanı Fatih Karahan, enflasyonda belirgin ve kalıcı bir bozulma öngörülmesi durumunda para politikası duruşunun sıkılaştırılacağını ve ek sıkılaştırma yapmaya hazır olduklarını ifade etti. Ayrıca, son dönemde piyasada oluşan likidite fazlasının geçici olduğunu belirterek, likidite fazlasının sterilize edildiğini ve Şubat ayından sonra ilk kez TL depo alım ihalesi başlatıldığını belirtti. Rezervlere ilişkin olarak, TCMB'nin rezerv hedefi olmadığını ancak enflasyonla mücadeleye zarar vermeden rezerv pozisyonunu düzeltmeyi hedeflediklerini söyledi. Bu açıklamalar, TCMB'nin enflasyonla mücadelede kararlılığını göstermek adına olumlu ve piyasalarda pozitif karşılık bulduğunu görüyoruz. Bankaların döviz cinsinden tuttuğu yükümlülükleri karşılığında menkul kıymet tutma zorunluluğu getiren menkul kıymet tesisi uygulamasının TCMB kararı ile kaldırılması da pozitif seyre katkıda bulundu.
- Hafta boyunca 10 bin kritik seviyesinin üzerinde tutunan BIST100 endeksi haftayı 10218,58 puandan tamamladı. Yurt dışı yerleşiklerin Türk varlıklarına ilgisi devam ediyor. Buna göre önceki iki haftada hissede 300 milyon dolar net satıcı olan yurt dışı yerleşiklerin, 3 Mayıs haftasında 309 milyon dolar alım yaptığını TCMB verilerinden anlıyoruz. Tahvil tarafında da alımlar devam ediyor, 3 Mayıs haftasında yabancıların 761 milyon dolarlık alım gerçekleştirdiğini görüyoruz. CDS'lerde 300 baz puanın altına gerileme gözlemlenirken, TCMB'nin brüt rezervleri 26 Nisan haftasında 124,1 milyar dolardan 126,9 milyar dolara yükseldi.
- Kur tarafına baktığımızda gerilemenin devam ettiğini görüyoruz. USD/TL'de hafta kapanışı 32,2 seviyesinde oluştu. Fed faiz indirim beklentilerinin yeniden Eylül'e kayması sonrasında ons altında yükseliş ile birlikte gram altında tekrar 2440 seviyesinde kapanış görüyoruz.
- Yurt dışı piyasaların gündemi Fed faiz indirimlerine dair yetkililerden gelen açıklamalar oldu. New York Fed Başkanı John Williams'ın gelecekte faiz indirimi yapabileceğine yönelik açıklamaları piyasalara olumlu yansıdı. Veri tarafında, ABD'de işsizlik maaşı başvurularının son haftalarda artması, iş gücü piyasasındaki zayıflık işaretlerini güçlendirdi ve Fed'in faiz indirimi beklentilerini artırdı. Bu bağlamda, Fed'in Eylül ayında faiz indirimi olasılığı %60 olarak fiyatlanıyor. Tüm bu gelişmeler ışığında, ABD10Y tahvil faizlerinde %4,5 altında seyri ve Nasdaq ve S&P'de yükselişin devam ettiğini görüyoruz.
- Avrupa tarafına baktığımızda, ECB'nin faiz indirimine ilişkin beklentiler artarken, İngiltere Merkez Bankası politika faizini değiştirmeme kararı aldı. Almanya ve Avro Bölgesi'nde hizmet sektörü ve bileşik Satınalma Yöneticileri Endeksi (PMI) verileri, güçlü bir ekonomik aktiviteye işaret etti. Bu durum, Avrupa'daki ekonomik durumun dengeli olduğunu gösterdi.
- Yeni haftada, küresel piyasalarda ABD ve Avrupa Bölgesi enflasyon verileri yakından takip edilecek.

## Haftanın Öne Çıkan Fonu

### IHA - İkinci Hisse Senedi (TL) Fonu

Hisse Senedi yatırımını portföy yönetimi bakış açısı ve uzmanlığı ile yapmayı tercih eden ve orta-uzun vadede getiri hedefleyen yatırımcılara yönelik olan IHA fonumuzun şu ana kadar güçlü performansı ile piyasa dalgalanmalarına karşı direnç gösterdiğini ve yatırımcılarımızın portföylerinde alfa yaratmak adına yardımcı olduğunu söyleyebiliriz. IHA bu performansı ve hisse seçimleri ile fark yaratmaya devam edecektir.



**ALLBATROSS**  
PORTFÖY YÖNETİM ŞİRKETİ



# Allbatross Portföy Birinci Para Piyasası (TL) Fonu

# HVT

## Fon Büyüklüğü

1.201,8 Milyon TL

## Fon Yatırımcı Adedi

1.585

## Fon Risk Seviyesi

1 (Çok Düşük)

## Eşik Değer

%20 BIST-KYD DİBS 91 Gün Endeksi

%50 BIST-KYD ÖSBA Sabit Endeksi

%30 BIST-KYD REPO (Brüt) Endeksi

## Yönetim Ücreti

Yıllık %0,75

## Alım ve Satım Talimatı

Fona giriş ve çıkış, iş günlerinde 09:00 ile 13:30 saatleri içinde, bir önceki işgünü hesaplanan ve o gün için geçerli olan fiyat üzerinden yapılmaktadır.

Katılma payı bedelleri talimatın verildiği işlem gününde yatırımcılara ödenir. Bu saatlerin dışında alım satım işlemleri yapılamaz.

## Vergi (Stopaj)

Gerçek Kişi %7,5 (30.04.2024 öncesi alınan paylar için %0)

Tüzel Kişi %0

## Fon Paylarının

### Satışa Başlama Tarihi

26.08.2022

## Saklamacı Kuruluş

T. İş Bankası A.Ş.

## Satış Kanalları

Tefas'a Dahil tüm Banka/Aracı Kurumlar

Kaynak: 10.05.2024 - Tefas

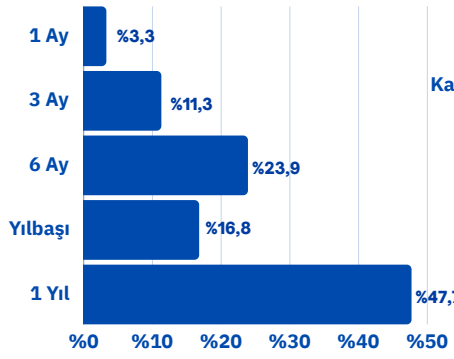
## Yatırım Stratejisi ve Hedef Yatırımcı Profili

Fon portföyünün tamamı devamlı olarak, vadesine en fazla 184 gün kalmış, likiditesi yüksek para ve sermaye piyasası araçlarından oluşur.

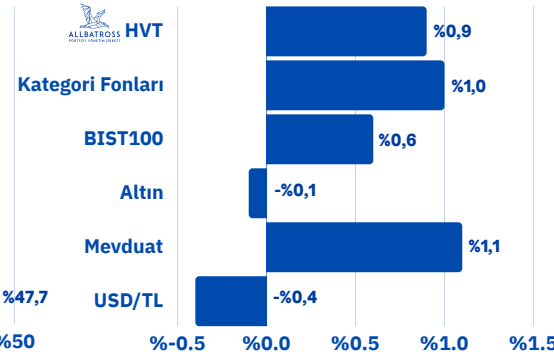
Birikimlerini düşük riskle değerlendirmek ve günlük nakit ihtiyacı için likit kalmak isteyen yatırımcılara yöneliktir.

## Performans

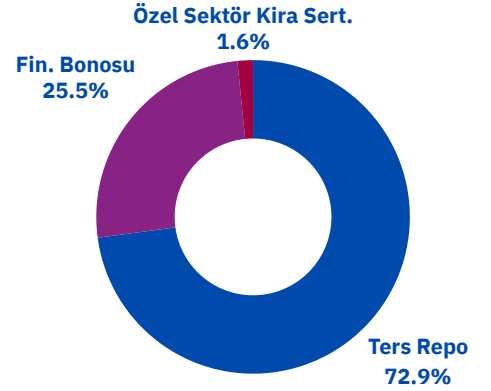
### Dönemsel



### Haftalık Karşılaştırma



## Güncel Portföy Dağılımı



## Portföy Yöneticisi

### Haftalık Değerlendirme

Piyasanın likiditeye verdiği ödül ortamının devamını bekleyebiliriz. Piyasa faiz koridorunun üst bandı olan 53 % seviyesinden gecelik olarak fonlanıyor bu durumda uzun vadeli pozisyonlanmayı henüz önceliklendirmiyoruz. Şüphesiz fon portföy dağılımında yüksek getirili ve uzun vadeli pozisyonlar oluşacak ancak HVT, geçmiş dönemdeki görece düşük getirili ÖST havuzunun itfasını beklemek zorunda. Bu havuzun ortalama vadesi oldukça düşük bir seviyeye geldi ve fona giren taze nakit girişlerinin kısa vadeli enstrümanlarda değerlendirilmesiyle portföy ağırlığı da gittikçe azalıyor. Yakın zamanda akranları arasındaki sıralamada tekrar üst basamaklara çıkmasını hedefliyoruz.

# Allbatross Portföy Kısa Vadeli Serbest (TL) Fon

# PRU

## Fon Büyüklüğü

396,2 Milyon TL

## Fon Yatırımcı Adedi

37

## Fon Risk Seviyesi

1 (Çok Düşük)

## Eşik Değer

BISTKYD 1 Aylık Mevduat TL Endeksi

## Yönetim Ücreti

Yıllık %0,75

## Alım ve Satım Talimatı

Fona giriş ve çıkış, iş günlerinde 09:00 ile 13:30 saatleri içinde, bir önceki işgünü hesaplanan ve o gün için geçerli olan fiyat üzerinden yapılmaktadır.

Katılma payı bedelleri talimatın verildiği işlem gününde yatırımcılara ödenir. Bu saatlerin dışında alım satım işlemleri yapılamaz.

## Vergi (Stopaj)

Gerçek Kişi %10

Tüzel Kişi %0

## Fon Paylarının

### Satışa Başlama Tarihi

29.03.2023

## Saklamacı Kuruluş

T. İş Bankası A.Ş.

## Satış Kanalları

Tefas'a Dahil tüm Banka/Aracı Kurumlar

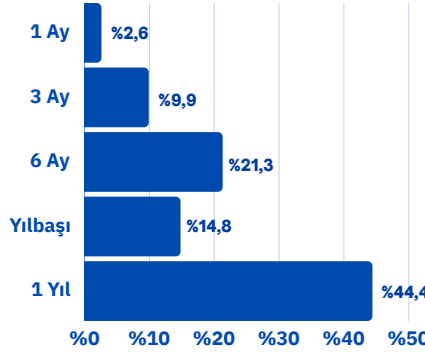
Kaynak: 10.05.2024 - Tefas

## Yatırım Stratejisi ve Hedef Yatırımcı Profili

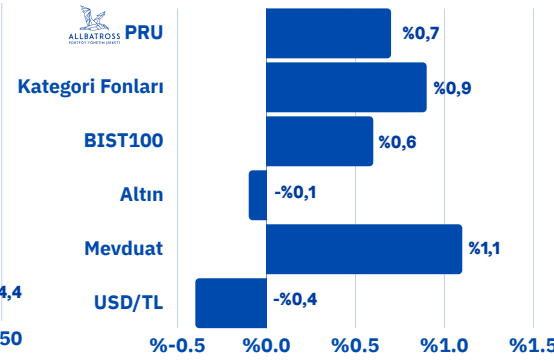
Fon makroekonomik veriler, istatistiksel ve diğer analizlerle oluşacak piyasa beklentileri doğrultusunda sadece TL cinsi finansal varlıklara yatırım yaparak değerini artırıp, Türk Lirası bazında mutlak getiri yaratmayı hedeflemektedir. Birikimlerini düşük riskle değerlendirmek ve günlük nakit ihtiyacı için likit kalmak isteyen nitelikli yatırımcılara yöneliktir.

## Performans

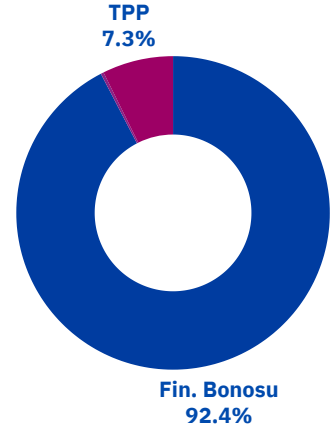
### Dönemsel



### Haftalık Karşılaştırma



## Güncel Portföy Dağılımı



## Portföy Yöneticisi

### Haftalık Değerlendirme

Kısa vadeli serbest (TL) fon unvanının değişikliği Mayıs ayı başında yürürlüğe giriyor. PRU, vadeye kalan gün sınırlamasında daha esnek olacak, kredibilitesi ve oranlarını beğendiğimiz risk algımıza uygun borçlanma araçlarını portföyümüzde önceliklendirmeye başlayacağız. Fon yakın dönemde getiri eğrisindeki dikeyleşmeden olumsuz etkilenen bonoların itfalarıyla birlikte yeniden rekabetçi gelir elde etmeye başlayacaktır.

# Allbatross Portföy Birinci Değişken Fon

# HVU

## Fon Büyüklüğü

92,0 Milyon TL

## Fon Yatırımcı Adedi

2.039

## Fon Risk Seviyesi

4 (Orta)

## Eşik Değer

BISTKYD 1 Aylık Mevduat TL Endeksi

## Yönetim Ücreti

Yıllık %2,0

## Alım ve Satım Talimatı

Fona giriş: 13:30'dan önce girilen emirler aynı günün (T) kapanış fiyatı üzerinden bir sonraki iş günü (T+1) gerçekleşir.

13:30'dan sonra girilen emirler ise bir sonraki iş günü (T+1) kapanış fiyatı üzerinden iki iş günü sonra (T+2) gerçekleşir.

Fondan çıkış: Emirler aynı günün (T) kapanış fiyatı üzerinden (T+2) iş gününde gerçekleşir.

## Vergi (Stopaj)

Gerçek Kişi %10

Tüzel Kişi %0

## Fon Paylarının

### Satışa Başlama Tarihi

26.08.2022

## Saklamacı Kuruluş

T. İş Bankası A.Ş.

## Satış Kanalları

Tefas'a Dahil tüm Banka/Aracı Kurumlar

Kaynak: 10.05.2024 - Tefas

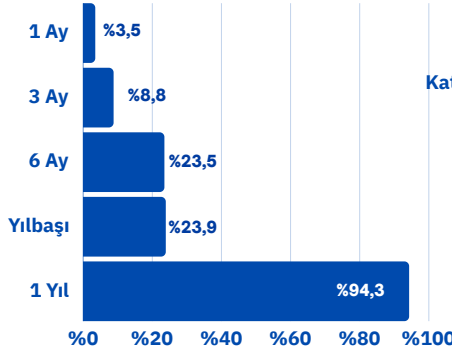
## Yatırım Stratejisi ve Hedef Yatırımcı Profili

Fonun yatırım amacı orta ve uzun vadede TL bazında mevduatın üzerinde getiri sağlamak olup tüm piyasalardaki fırsatlardan faydalanılmasını amaçlayan bir yönetim stratejisi izlenecektir.

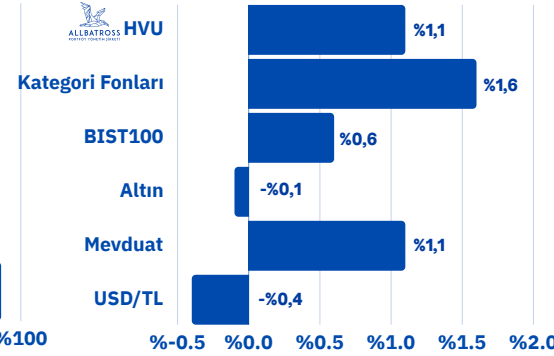
3 - 6 ay vadede mevduat üzeri getiriyi orta riskle hedefleyen ve sepet mantığında farklı varlıklara tek fon üzerinden yatırım tercih eden yatırımcılara yöneliktir.

## Performans

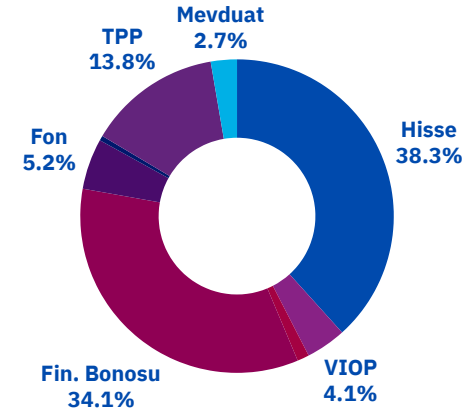
### Dönemsel



### Haftalık Karşılaştırma



## Güncel Portföy Dağılımı



## Portföy Yöneticisi

### Haftalık Değerlendirme

Son dönemdeki pay senedi piyasalarında yaşanan volatilitte ve sert geri çekilmelerde yüksek risk seviyesinde bulunan fonlar yerine negatif getirili gün oranı düşük, risk seviyesi orta risk grubunda yer alan değişken fonlar tercih edilebilir. HVU dinamik portföy yapısı ve aktif yönetimiyle, portföylerindeki riskini dengelemek isteyen yatırımcılara oldukça iyi bir alternatif olarak öne çıkmaktadır. Yabancı borsalardaki ağırlığımızı azaltıp, yurtiçindeki fırsatlara ağırlık vermeye devam ediyoruz. Yatırımcılarımız, hisse senedi fonlarının bütünüyle maruz kaldığı riskten kaçınarak dengeli bir getiri elde etmek adına fonumuzu tercih edebilirler.

# Allbatross Portföy Birinci Hisse Senedi (TL) Fonu

# HVZ

## Fon Büyüklüğü

389,6 Milyon TL

## Fon Yatırımcı Adedi

5.639

## Fon Risk Seviyesi

6 (Yüksek)

## Eşik Değer

%95 BIST-100 Getiri Endeksi

%5 BIST-KYD Repo(Brüt)Endeksi

## Yönetim Ücreti

Yıllık %2,7

## Alım ve Satım Talimatı

Fona giriş: 13:30'dan önce girilen emirler aynı günün (T) kapanış fiyatı üzerinden bir sonraki iş günü (T+1) gerçekleşir.

13:30'dan sonra girilen emirler ise bir sonraki iş günü (T+1) kapanış fiyatı üzerinden iki iş günü sonra (T+2) gerçekleşir.

Fondan çıkış: Emirler aynı günün (T) kapanış fiyatı üzerinden (T+2) iş gününde gerçekleşir.

## Vergi (Stopaj)

Gerçek Kişi %0

Tüzel Kişi %0

## Fon Paylarının

### Satışa Başlama Tarihi

26.08.2022

## Saklamacı Kuruluş

T. İş Bankası A.Ş.

## Satış Kanalları

Tefas'a Dahil tüm Banka/Aracı

## Kurumlar

Kaynak: 10.05.2024 - Tefas

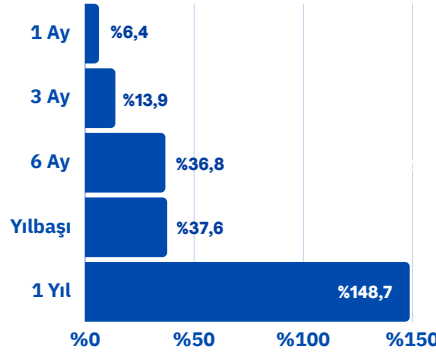
## Yatırım Stratejisi ve Hedef Yatırımcı Profili

Fonun yatırım amacı BIST de işlem gören hisse senetlerine fon portföyünde ağırlıklı olarak yer vererek sermaye kazancı elde etmektir. Fon portföyünde yabancı para birimi cinsinden varlıklara yer verilmeyecektir.

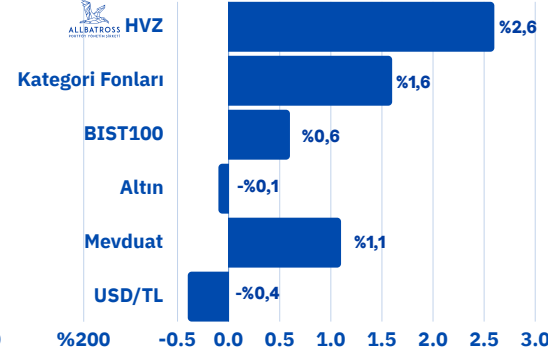
Hisse Senedi yatırımını portföy yönetimi bakış açısı ve uzmanlığı ile yapmayı tercih eden ve orta-uzun vadede getiri hedefleyen yatırımcılara yöneliktir.

## Performans

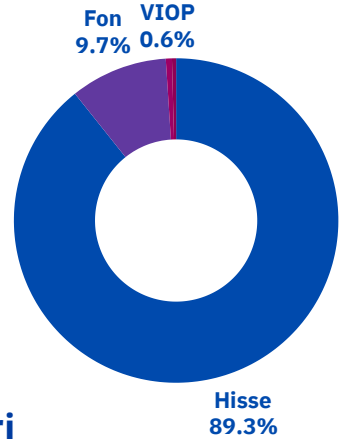
### Dönemsel



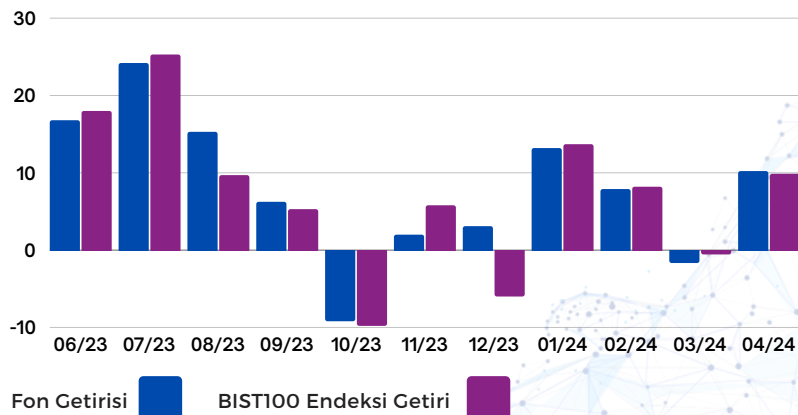
### Haftalık Karşılaştırma



## Güncel Portföy Dağılımı



## HVZ - BIST100 Aylık Getiri



# Allbatross Portföy İkinci Hisse Senedi (TL) Fonu

# IHA

## Fon Büyüklüğü

55,1 Milyon TL

## Fon Yatırımcı Adedi

709

## Fon Risk Seviyesi

6 (Yüksek)

## Eşik Değer

%90 BIST-100 Getiri Endeksi

%10 BIST-KYD Repo(Brüt)Endeksi

## Yönetim Ücreti

Yıllık %2,75

## Alım ve Satım Talimatı

Fona giriş: 13:30'dan önce girilen emirler aynı günün (T) kapanış fiyatı üzerinden bir sonraki iş günü (T+1) gerçekleşir.

13:30'dan sonra girilen emirler ise bir sonraki iş günü (T+1) kapanış fiyatı üzerinden iki iş günü sonra (T+2) gerçekleşir.

Fondan çıkış: Emirler aynı günün (T) kapanış fiyatı üzerinden (T+2) iş gününde gerçekleşir.

## Vergi (Stopaj)

Gerçek Kişi %0

Tüzel Kişi %0

## Fon Paylarının

### Satışa Başlama Tarihi

07.06.2023

## Saklamacı Kuruluş

T. İş Bankası A.Ş.

## Satış Kanalları

Tefas'a Dahil tüm Banka/Aracı

Kurumlar

Kaynak: 10.05.2024 - Tefas

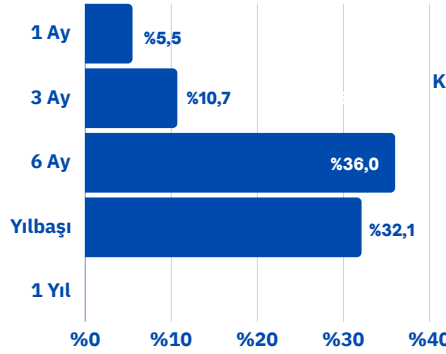
## Yatırım Stratejisi ve Hedef Yatırımcı Profili

Fonun yatırım amacı BIST de işlem gören hisse senetlerine fon portföyünde ağırlıklı olarak yer vererek sermaye kazancı elde etmektir. Fon portföyünde yabancı para birimi cinsinden varlıklara yer verilmeyecektir.

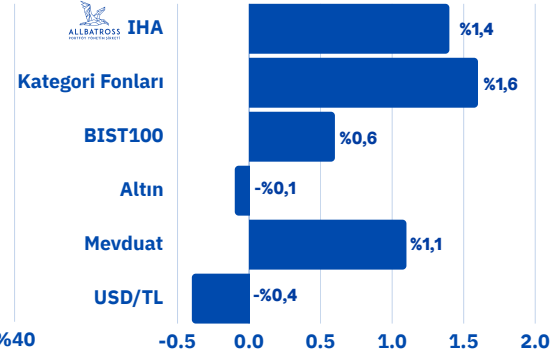
Hisse Senedi yatırımını portföy yönetimi bakış açısı ve uzmanlığı ile yapmayı tercih eden ve orta-uzun vadede getiri hedefleyen yatırımcılara yöneliktir.

## Performans

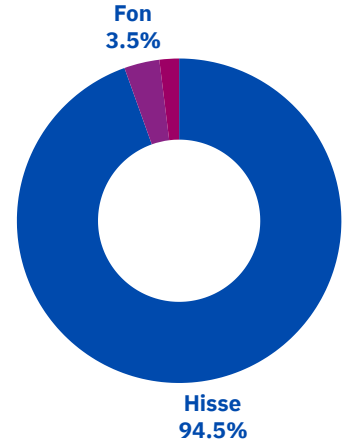
### Dönemsel



### Haftalık Karşılaştırma



## Güncel Portföy Dağılımı



## Portföy Yöneticisi

### Haftalık Değerlendirme

Fondaki hisse senedi ağırlığı dinamik şekilde yönetilerek, yurt içi piyasalardaki konjonktür ve makroekonomik veriler doğrultusunda piyasa dalgalanmalarına karşı direnç göstermek amaçlanmaktadır. Değişen piyasa trendleri izlenerek ve detaylı araştırmalar yapılır portföy dağılımı aktif şekilde değiştirilmektedir. İlk dönemini tamamlayan IHA fonda elde edilen başarıyı sürdürmek, yatırımcılarımıza daha fazla değer sunabilmek için çalışmaya devam ediyoruz. Son dönemdeki piyasa hareketiyle dengeli ve fonun risk algısına uygun hisse senedi portföyü oluşturuyoruz.



# Allbatross Portföy Birinci Hisse Senedi Serbest Fon

# BVM

## Fon Büyüklüğü

22,4 Milyon TL

## Fon Yatırımcı Adedi

68

## Fon Risk Seviyesi

6 (Yüksek)

## Eşik Değer

%100 BIST-100 Getiri Endeksi

## Yönetim Ücreti

Yıllık %2,0

## Alım ve Satım Talimatı

Fona giriş: 13:30'dan önce girilen emirler aynı günün (T) kapanış fiyatı üzerinden bir sonraki iş günü (T+1) gerçekleşir.

13:30'dan sonra girilen emirler ise bir sonraki iş günü (T+1) kapanış fiyatı üzerinden iki iş günü sonra (T+2) gerçekleşir.

Fondan çıkış: Emirler aynı günün (T) kapanış fiyatı üzerinden (T+2) iş gününde gerçekleşir.

## Vergi (Stopaj)

Gerçek Kişi %0

Tüzel Kişi %0

## Fon Paylarının

### Satışa Başlama Tarihi

01.07.2022

## Saklamacı Kuruluş

T. İş Bankası A.Ş.

## Satış Kanalları

Tefas'a Dahil tüm Banka/Aracı Kurumlar

Kaynak: 10.05.2024 - Tefas

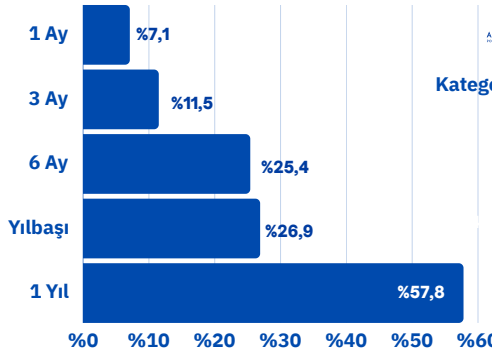
## Yatırım Stratejisi ve Hedef Yatırımcı Profili

Fonun yatırım amacı BIST de işlem gören hisse senetlerine fon portföyünde ağırlıklı olarak yer vererek sermaye kazancı elde etmektir.

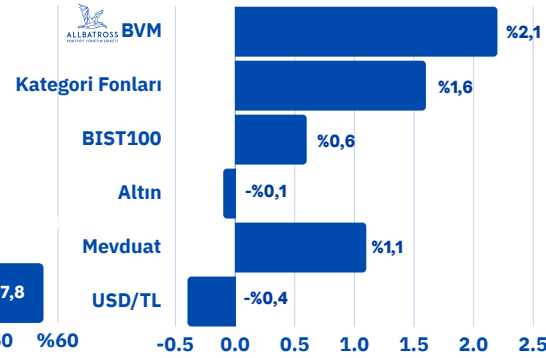
Hisse Senedi yatırımını portföy yönetimi bakış açısı ve uzmanlığı ile yapmayı tercih eden ve orta-uzun vadede getiri hedefleyen nitelikli yatırımcılara yöneliktir.

## Performans

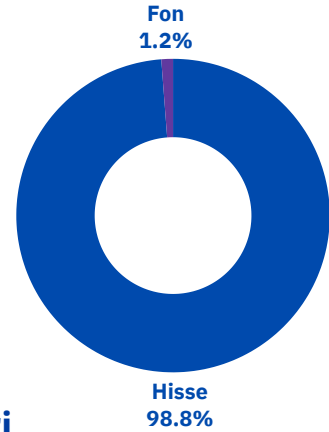
### Dönemsel



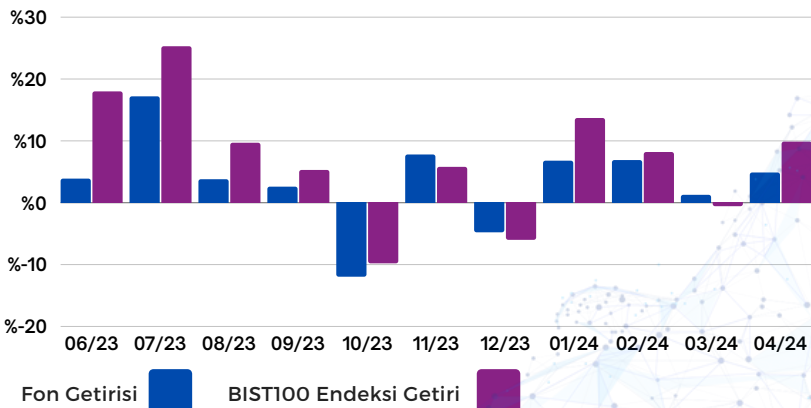
### Haftalık Karşılaştırma



## Güncel Portföy Dağılımı



## BVM - BIST100 Aylık Getiri



# Allbatross Portföy Gıda Ve İçecek Sektörü Hisse Senedi Serbest (TL) Fon

# GIH

## Fon Büyüklüğü

24,0 Milyon TL

## Fon Yatırımcı Adedi

552

## Fon Risk Seviyesi

6 (Yüksek)

## Eşik Değer

%80 BIST Gıda İçecek Getiri Endeksi  
%20 BIST-KYD Repo(Brüt)Endeksi

## Yönetim Ücreti

Yıllık %2,7

## Alım ve Satım Talimatı

Fona giriş: 13:30'dan önce girilen emirler aynı günün (T) kapanış fiyatı üzerinden bir sonraki iş günü (T+1) gerçekleşir.

13:30'dan sonra girilen emirler ise bir sonraki iş günü (T+1) kapanış fiyatı üzerinden iki iş günü sonra (T+2) gerçekleşir.

Fondan çıkış: Emirler aynı günün (T) kapanış fiyatı üzerinden (T+2) iş gününde gerçekleşir.

## Vergi (Stopaj)

Gerçek Kişi %0

Tüzel Kişi %0

## Fon Paylarının

### Satışa Başlama Tarihi

07.06.2023

## Saklamacı Kuruluş

T. İş Bankası A.Ş.

## Satış Kanalları

Tefas'a Dahil tüm Banka/Aracı

## Kurumlar

Kaynak: 10.05.2024 - Tefas

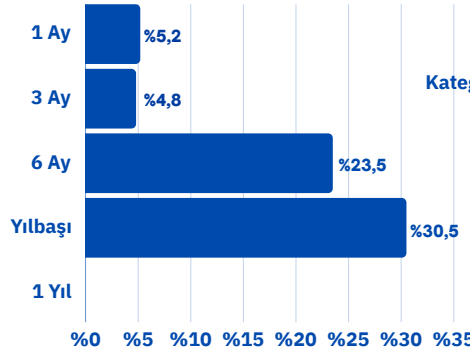
## Yatırım Stratejisi ve Hedef Yatırımcı Profili

Fonun yatırım amacı dünya nüfusundaki artış ve yükselen hayat standartlarına bağlı olarak artan gıda ürünleri talebi çerçevesinde, gıda sektöründe faaliyet gösteren şirketlere toplu olarak erişim sağlayarak ve gıda ve içecek sektörüne yatırım imkanı sunarak bu alandaki büyümeyi desteklemeyi ve büyümeden faydalanmaktır.

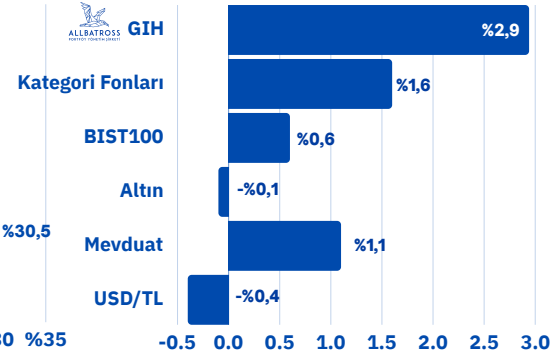
Orta-uzun vadede getiri hedefleyen nitelikli yatırımcılara yöneliktir.

## Performans

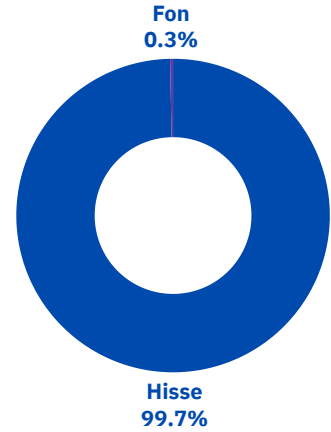
### Dönemsel



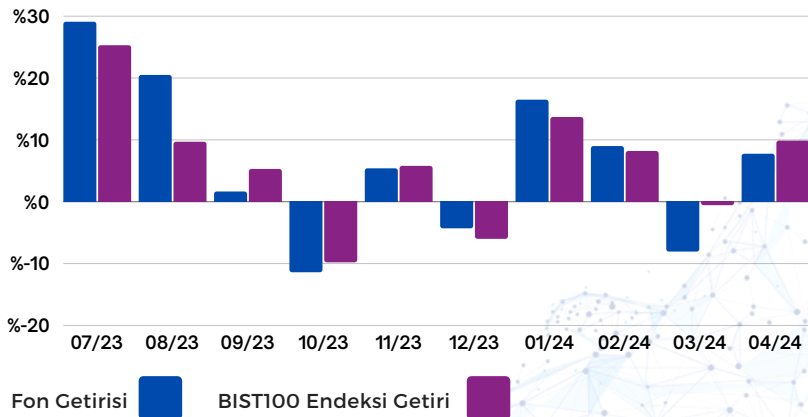
### Haftalık Karşılaştırma



## Güncel Portföy Dağılımı



## GIH - BIST100 Aylık Getiri



# Allbatross Portföy Kartal Hisse Senedi Serbest (TL) Fon

# KHT

## Fon Büyüklüğü

85 Milyon TL

## Fon Yatırımcı Adedi

232

## Fon Risk Seviyesi

6 (Yüksek)

## Eşik Değer

%100 BIST-100 Getiri Endeksi

## Yönetim Ücreti

Yıllık %3

## Alım ve Satım Talimatı

Fona giriş: 13:30'dan önce girilen emirler aynı günün (T) kapanış fiyatı üzerinden bir sonraki iş günü (T+1) gerçekleşir.

13:30'dan sonra girilen emirler ise bir sonraki iş günü (T+1) kapanış fiyatı üzerinden iki iş günü sonra (T+2) gerçekleşir.

Fondan çıkış: Emirler aynı günün (T) kapanış fiyatı üzerinden (T+2) iş gününde gerçekleşir.

## Vergi (Stopaj)

Gerçek Kişi %0

Tüzel Kişi %0

## Fon Paylarının

### Satışa Başlama Tarihi

30.01.2023

## Saklamacı Kuruluş

T. İş Bankası A.Ş.

## Satış Kanalları

Tefas'a Dahil tüm Banka/Aracı Kurumlar

Kaynak: 10.05.2024 - Tefas

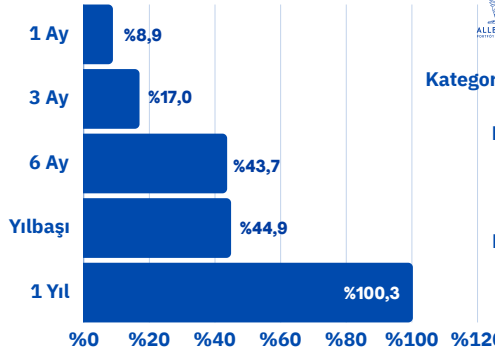
## Yatırım Stratejisi ve Hedef Yatırımcı Profili

Fonun yatırım amacı BIST de işlem gören hisse senetlerine fon portföyünde ağırlıklı olarak yer vererek sermaye kazancı elde etmektir.

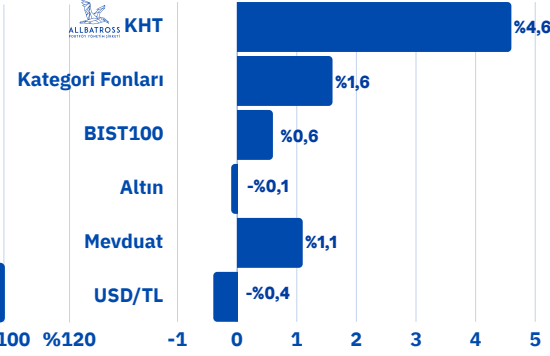
Orta-uzun vadede getiri hedefleyen nitelikli yatırımcılara yöneliktir.

## Performans

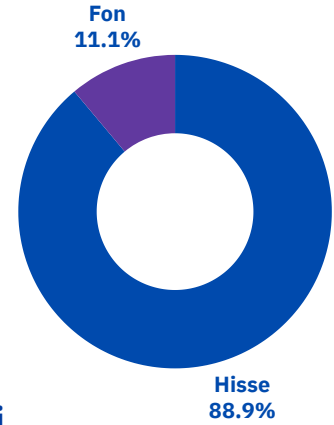
### Dönemsel



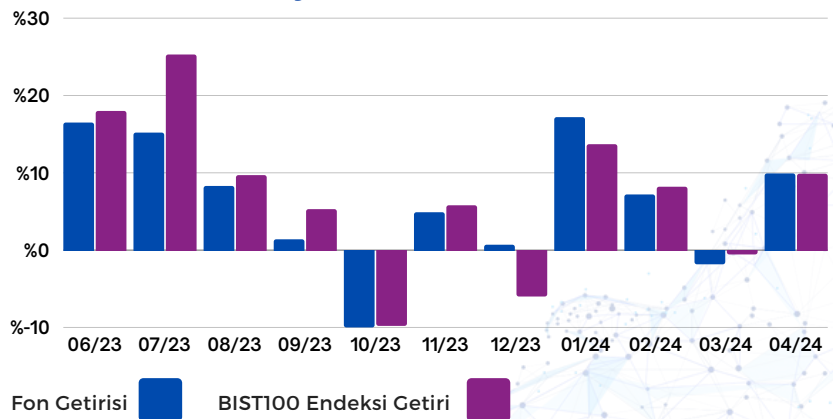
### Haftalık Karşılaştırma



## Güncel Portföy Dağılımı



## KHT - BIST100 Aylık Getiri



# Allbatross Portföy Aydın Hisse Senedi Serbest (TL) Fon

# LLA

## Fon Büyüklüğü

271,7 Milyon TL

## Fon Yatırımcı Adedi

2.345

## Fon Risk Seviyesi

6 (Yüksek)

## Eşik Değer

%80 BIST-100 Getiri Endeksi

%20 BIST-KYD Repo (Brüt) Endeksi

## Yönetim Ücreti

Yıllık %2,625

## Alım ve Satım Talimatı

Fona giriş: 13:30'dan önce girilen emirler aynı günün (T) kapanış fiyatı üzerinden bir sonraki iş günü (T+1) gerçekleşir.

13:30'dan sonra girilen emirler ise bir sonraki iş günü (T+1) kapanış fiyatı üzerinden iki iş günü sonra (T+2) gerçekleşir.

Fondan çıkış: Emirler aynı günün (T) kapanış fiyatı üzerinden (T+2) iş gününde gerçekleşir.

## Vergi (Stopaj)

Gerçek Kişi %0

Tüzel Kişi %0

## Fon Paylarının

### Satışa Başlama Tarihi

08.08.2023

## Saklamacı Kuruluş

T. İş Bankası A.Ş.

## Satış Kanalları

Tefas'a Dahil tüm Banka/Aracı

## Kurumlar

Kaynak: 10.05.2024 - Tefas

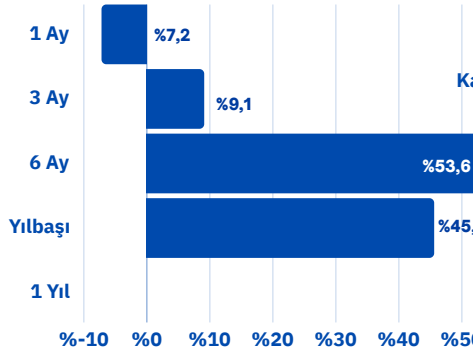
## Yatırım Stratejisi ve Hedef Yatırımcı Profili

Fonun yatırım amacı BIST de işlem gören hisse senetlerine fon portföyünde ağırlıklı olarak yer vererek sermaye kazancı elde etmektir.

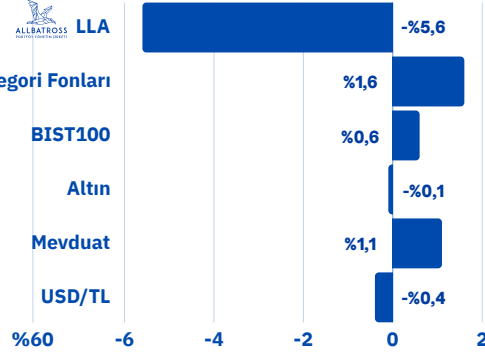
Orta-uzun vadede getiri hedefleyen nitelikli yatırımcılara yöneliktir.

## Performans

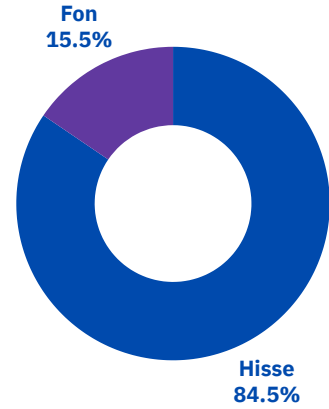
### Dönemsel



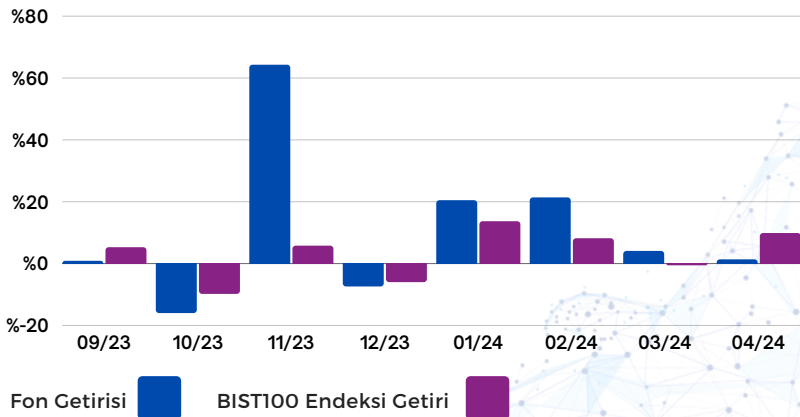
### Haftalık Karşılaştırma



## Güncel Portföy Dağılımı



## LLA - BIST100 Aylık Getiri



# Allbatross Portföy İhracatçı Şirketler Hisse Senedi Serbest (TL) Fon

# AEV

## Fon Büyüklüğü

3 Milyon TL

## Fon Yatırımcı Adedi

174

## Fon Risk Seviyesi

6 (Yüksek)

## Eşik Değer

%60 BIST Sınai Getiri Endeksi

%40 BIST Sürdürülebilirlik Getiri End.

## Yönetim Ücreti

Yıllık %3

## Alım ve Satım Talimatı

Fona giriş: 13:30'dan önce girilen emirler aynı günün (T) kapanış fiyatı üzerinden bir sonraki iş günü (T+1) gerçekleşir.

13:30'dan sonra girilen emirler ise bir sonraki iş günü (T+1) kapanış fiyatı üzerinden iki iş günü sonra (T+2) gerçekleşir.

Fondan çıkış: Emirler aynı günün (T) kapanış fiyatı üzerinden (T+2) iş gününde gerçekleşir.

## Vergi (Stopaj)

Gerçek Kişi %0

Tüzel Kişi %0

## Fon Paylarının

### Satışa Başlama Tarihi

14.08.2023

## Saklamacı Kuruluş

T. İş Bankası A.Ş.

## Satış Kanalları

Tefas'a Dahil tüm Banka/Aracı

## Kurumlar

Kaynak: 10.05.2024 - Tefas

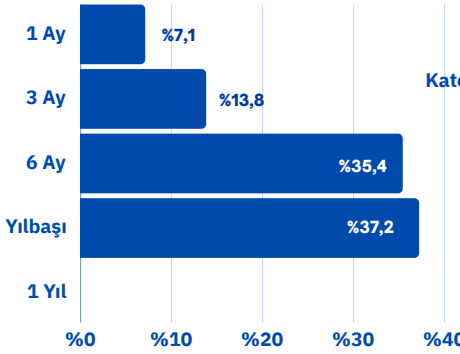
## Yatırım Stratejisi ve Hedef Yatırımcı Profili

Fon'un yatırım amacı, yatırımcının ihracat odaklı satışları ağırlıkta olan şirketlerin büyüme olanaklarına ve kazançlarına iştirak etmesini sağlamaktır.

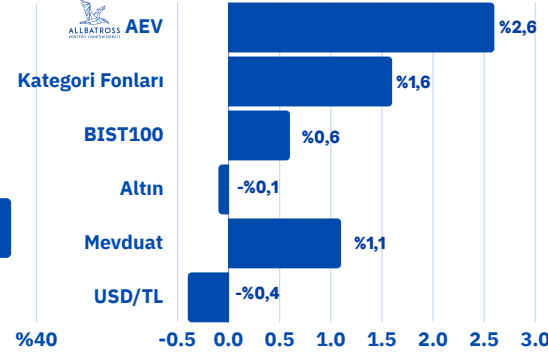
Fon toplam değerinin en az %80'i devamlı olarak BIST'te işlem gören Türkiye İhracatçılar Meclisi (TİM) tarafından açıklanan, Türkiye'nin ilk 1000 ihracatçı firması listesinde yer alan şirketlerin paylarına yatırılır.

## Performans

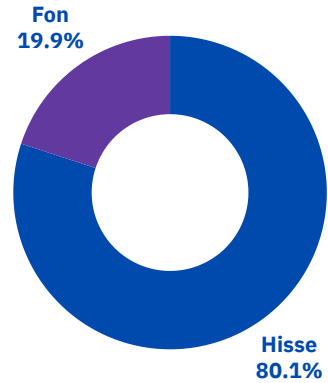
### Dönemsel



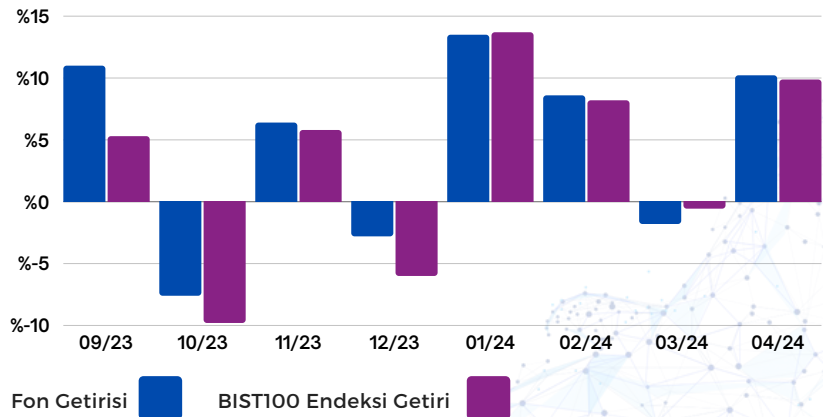
### Haftalık Karşılaştırma



## Güncel Portföy Dağılımı



## AEV - BIST100 Aylık Getiri



# Allbatross Portföy İnşaat Sektörü Hisse Senedi Serbest (TL) Fon

# AOJ

## Fon Büyüklüğü

11,8 Milyon TL

## Fon Yatırımcı Adedi

326

## Fon Risk Seviyesi

6 (Yüksek)

## Eşik Değer

%90 BIST 30 Getiri Endeksi

%10 BIST-KYD Repo (Brüt) Endeksi

## Yönetim Ücreti

Yıllık %3

## Alım ve Satım Talimatı

Fona giriş: 13:30'dan önce girilen emirler aynı günün (T) kapanış fiyatı üzerinden bir sonraki iş günü (T+1) gerçekleşir.

13:30'dan sonra girilen emirler ise bir sonraki iş günü (T+1) kapanış fiyatı üzerinden iki iş günü sonra (T+2) gerçekleşir.

Fondan çıkış: Emirler aynı günün (T) kapanış fiyatı üzerinden (T+2) iş gününde gerçekleşir.

## Vergi (Stopaj)

Gerçek Kişi %0

Tüzel Kişi %0

## Fon Paylarının

### Satışa Başlama Tarihi

14.08.2023

## Saklamacı Kuruluş

T. İş Bankası A.Ş.

## Satış Kanalları

Tefas'a Dahil tüm Banka/Aracı

## Kurumlar

Kaynak: 10.05.2024 - Tefas

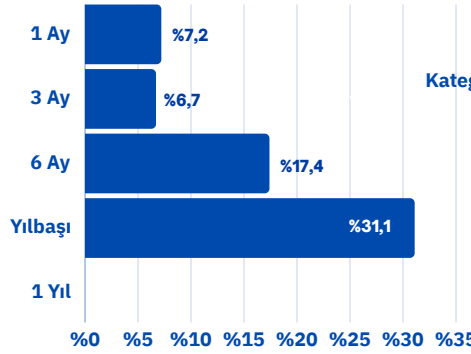
## Yatırım Stratejisi ve Hedef Yatırımcı Profili

Fon'un yatırım amacı, yatırımcının inşaat sektöründe ve inşaat sektörünün alt ve ilişkili sektörlerinde (çimento, beton vs.) faaliyet gösteren şirketlerin büyüme olanaklarına ve kazançlarına iştirak etmesini sağlamaktır.

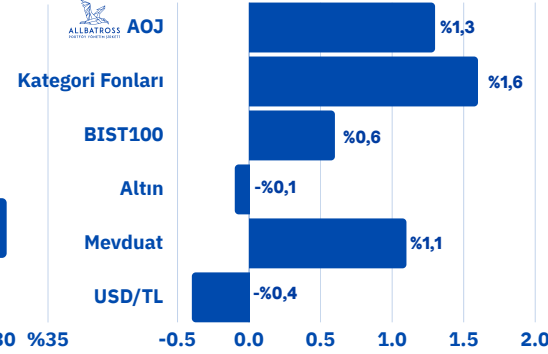
Fon toplam değerinin en az %80'i devamlı olarak menkul kıymet yatırım ortaklıkları payları hariç olmak üzere, XGMYO ve XTAST endekslerinde yer alan paylara ve BYFa yatırılır.

## Performans

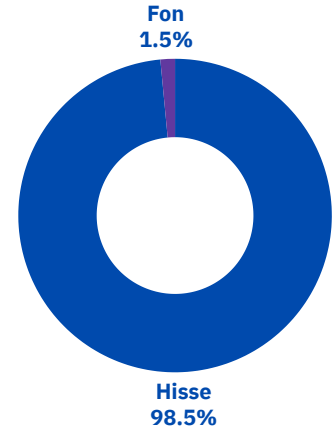
### Dönemsel



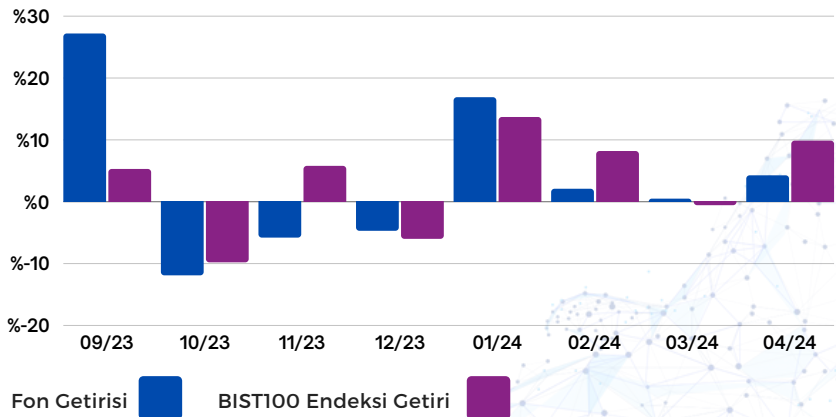
### Haftalık Karşılaştırma



## Güncel Portföy Dağılımı



## AOJ - BIST100 Aylık Getiri



# Allbatross Portföy Defne Serbest Fon

# DEF

## Fon Büyüklüğü

40,8 Milyon TL

## Fon Yatırımcı Adedi

141

## Fon Risk Seviyesi

6 (Yüksek)

## Eşik Değer

%100 BIST-KYD Repo (Brüt) Endeksi

## Yönetim Ücreti

Yıllık %2

## Alım ve Satım Talimatı

Fona giriş: 13:30'dan önce girilen emirler aynı günün (T) kapanış fiyatı üzerinden bir sonraki iş günü (T+1) gerçekleşir.

13:30'dan sonra girilen emirler ise bir sonraki iş günü (T+1) kapanış fiyatı üzerinden iki iş günü sonra (T+2) gerçekleşir.

Fondan çıkış: Emirler aynı günün (T) kapanış fiyatı üzerinden (T+3) iş gününde gerçekleşir.

## Vergi (Stopaj)

Gerçek Kişi %10

Tüzel Kişi %0

## Fon Paylarının

### Satışa Başlama Tarihi

10.10.2023

## Saklamacı Kuruluş

T. İş Bankası A.Ş.

## Satış Kanalları

Tefas'a Dahil tüm Banka/Aracı

Kurumlar

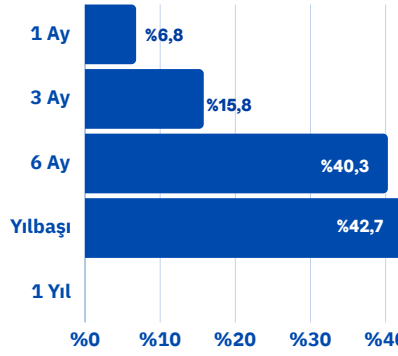
Kaynak: 10.05.2024 - Tefas

## Yatırım Stratejisi ve Hedef Yatırımcı Profili

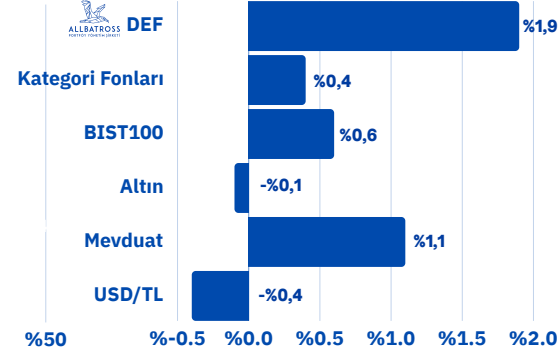
Fon, portföy yöneticisinin yerel ve global piyasalardaki trendleri yakından takip ederek, makroekonomik faktörlerin analizi ve piyasa öngörüsü doğrultusunda seçeceği bir veya birden fazla temaya dayalı yerli/yabancı ortaklık paylarına, borsa yatırım fonlarına ve diğer sermaye piyasası araçlarına yatırım yaparak, orta ve uzun vadede TL bazında yüksek getiri sağlamayı amaçlamaktadır.

## Performans

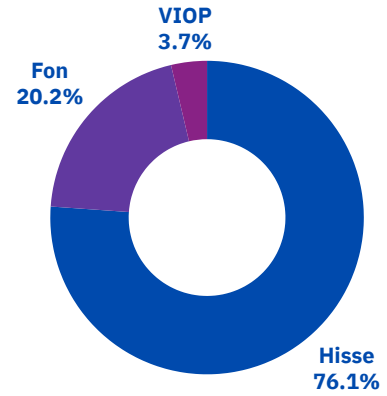
### Dönemsel



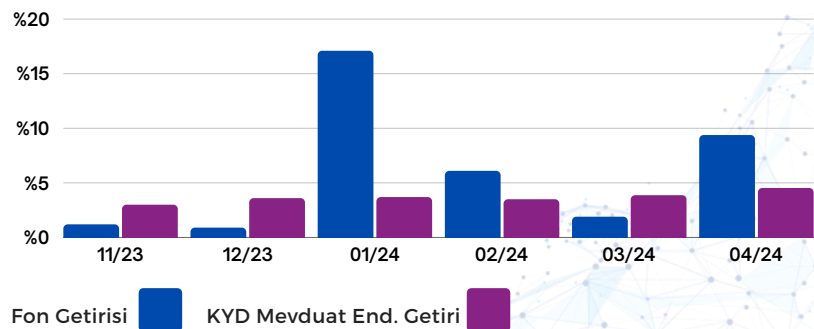
### Haftalık Karşılaştırma



## Güncel Portföy Dağılımı



## DEF - Mevduat Aylık Getiri



# Allbatross Portföy Birinci Serbest (Döviz) Fon

# AS1

## Fon Büyüklüğü

120,4 Milyon TL

## Fon Yatırımcı Adedi

127

## Fon Risk Seviyesi

6 (Yüksek)

## Eşik Değer

%100 BIST-KYD 1 Aylık Mevduat USD Endeksi

## Yönetim Ücreti

Yıllık %1

## Alım ve Satım Talimatı

Fona giriş: 13:30'dan önce girilen emirler aynı günün (T) kapanış fiyatı üzerinden bir sonraki iş günü (T+1) gerçekleşir.

13:30'dan sonra girilen emirler ise bir sonraki iş günü (T+1) kapanış fiyatı üzerinden iki iş günü sonra (T+2) gerçekleşir.

Fondan çıkış: Emirler aynı günün (T) kapanış fiyatı üzerinden (T+3) iş gününde gerçekleşir.

## Vergi (Stopaj)

Gerçek Kişi %10

Tüzel Kişi %0

## Fon Paylarının

### Satışa Başlama Tarihi

09.10.2023

## Saklamacı Kuruluş

T. İş Bankası A.Ş.

## Satış Kanalları

Tefas'a Dahil tüm Banka/Aracı Kurumlar

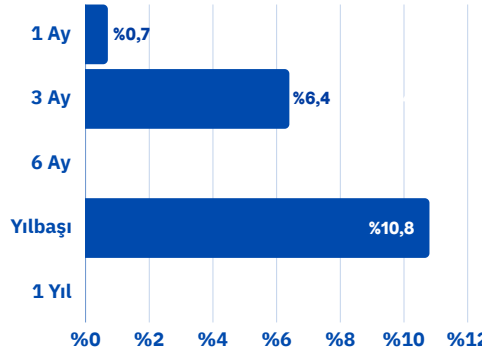
Kaynak: 10.05.2024 - Tefas

## Yatırım Stratejisi ve Hedef Yatırımcı Profili

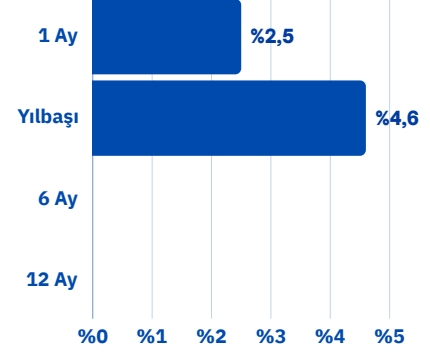
Fon toplam değerinin en az %80'i devamlı olarak T.C. Hazine ve Maliye Bakanlığı tarafından döviz cinsinden ihraç edilen borçlanma araçları ve kira sertifikaları ile yerli ihraççıların döviz cinsinden ihraç edilen para ve sermaye piyasası araçlarına ve Türkiye'de yerleşik bankalarda açılan döviz bazında mevduat ve katılma hesaplarına yatırım yaparak, orta ve uzun vadede döviz bazında yüksek getiri sağlamayı amaçlamaktadır.

## Performans

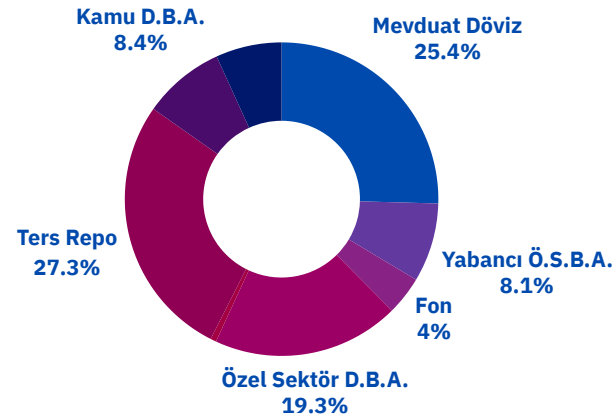
### Dönemsel



### USD Mevduata Denk Getiri



## Güncel Portföy Dağılımı



## Portföy Yöneticisi

### Haftalık Değerlendirme

Yabancı para cinsinden katılma payları alınıp/satılabilen fonumuz AS1 ile kendi sınıfında yer alan sabit getirili fonların üzerinde getiri elde etmek için fon portföyünü dikkatli ve temkinli olarak şekillendiriyor. Yaptığımız yatırımlar ile her yıl düzenli olarak mevduat getirisinin üzerinde bir getiri elde etmeyi amaçlıyoruz. Titiz araştırmalarımıza devam ederek nispeten düşük riskli olan yabancı varlıklara Yatırım yaparak ek getiri yaratmaya çalışıyor, Amerika borsalarının faiz indirimlerini iyimser fiyatladığı görüşümüzü koruyarak büyüme odaklı yerine daha değer odaklı şirketlerde olmayı tercih ediyoruz.



# Allbatross Portföy Katılım Hisse Senedi (TL) Fonu

# KST

## Fon Büyüklüğü

46 Milyon TL

## Fon Yatırımcı Adedi

353

## Fon Risk Seviyesi

5 (Yüksek)

## Eşik Değer

%90 BIST-Katılım Tüm Getiri Endeksi

%10 BIST-KYD 1 Aylık Kar Payı TL

Endeksi

## Yönetim Ücreti

Yıllık %2,5

## Alım ve Satım Talimatı

Fona giriş: 13:30'dan önce girilen emirler aynı günün (T) kapanış fiyatı üzerinden bir sonraki iş günü (T+1) gerçekleşir.

13:30'dan sonra girilen emirler ise bir sonraki iş günü (T+1) kapanış fiyatı üzerinden iki iş günü sonra (T+2) gerçekleşir.

Fondan çıkış: Emirler aynı günün (T) kapanış fiyatı üzerinden (T+2) iş gününde gerçekleşir.

## Vergi (Stopaj)

Gerçek Kişi %0

Tüzel Kişi %0

## Fon Paylarının

### Satışa Başlama Tarihi

14.12.2023

## Saklamacı Kuruluş

T. İş Bankası A.Ş.

## Satış Kanalları

Tefas'a Dahil tüm Banka/Aracı

Kurumlar

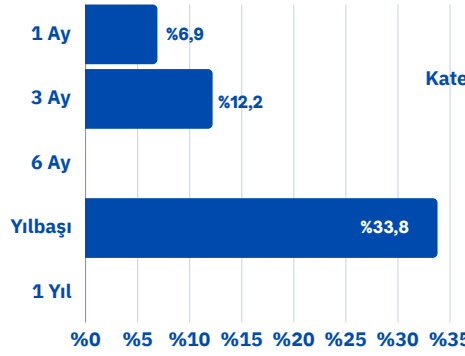
Kaynak: 10.05.2024 - Tefas

## Yatırım Stratejisi ve Hedef Yatırımcı Profili

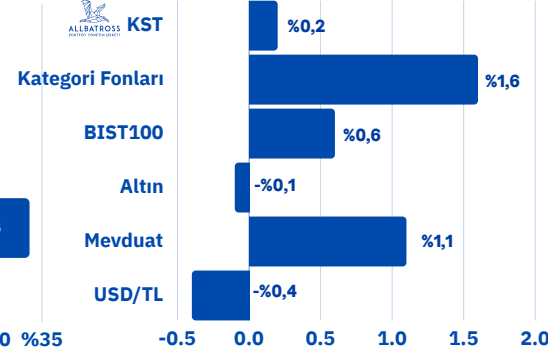
Fonun yatırım amacı, Katılım tüm endeks kapsamında yer alan, ana faaliyet kâr marjlarında olumlu ayrışan ve iş modeli büyüme potansiyeli taşıyan şirketlerin büyüme olanaklarına ve kazançlarına iştirak etmesini sağlamaktır. Fon toplam değerinin asgari %80'i devamlı olarak BIST'te işlem gören ve faizsiz/katılım finans ilkelerine uygunluğu onaylanmış endekslerde yer alan veya danışma komitesi tarafından onay verilmiş şirketler oluşturmaktadır.

## Performans

### Dönemsel

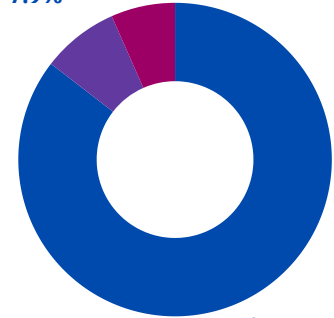


### Haftalık Karşılaştırma

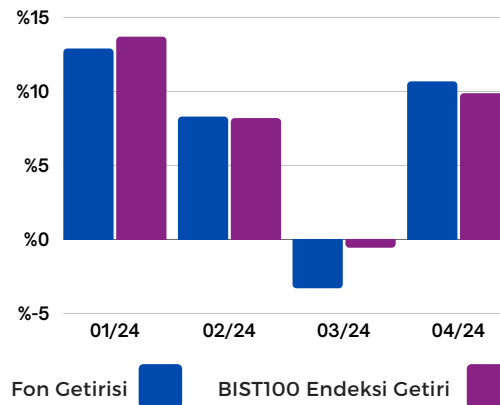


## Güncel Portföy Dağılımı

Katılma Hesabı  
7.9%



## KST - BIST100 Aylık Getiri



# Allbatross Portföy İkinci Hisse Senedi Serbest Fonu

# IHZ

## Fon Büyüklüğü

2,2 Milyon TL

## Fon Yatırımcı Adedi

58

## Fon Risk Seviyesi

6 (Yüksek)

## Eşik Değer

%80 BIST-100 Getiri Endeksi

%20 BIST-KYD Repo (Brüt) Endeksi

## Yönetim Ücreti

Yıllık %3,15

## Alım ve Satım Talimatı

Fona giriş: 13:30'dan önce girilen emirler aynı günün (T) kapanış fiyatı üzerinden bir sonraki iş günü (T+1) gerçekleşir.

13:30'dan sonra girilen emirler ise bir sonraki iş günü (T+1) kapanış fiyatı üzerinden iki iş günü sonra (T+2) gerçekleşir.

Fondan çıkış: Emirler aynı günün (T) kapanış fiyatı üzerinden (T+2) iş gününde gerçekleşir.

## Vergi (Stopaj)

Gerçek Kişi %0

Tüzel Kişi %0

## Fon Paylarının

### Satışa Başlama Tarihi

14.12.2023

## Saklamacı Kuruluş

T. İş Bankası A.Ş.

## Satış Kanalları

Tefas'a Dahil tüm Banka/Aracı

## Kurumlar

Kaynak: 10.05.2024 - Tefas

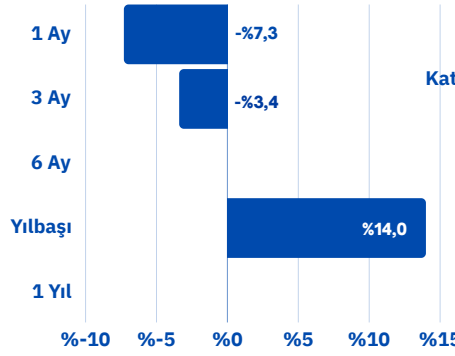
## Yatırım Stratejisi ve Hedef Yatırımcı Profili

Fonun yatırım amacı BIST de işlem gören hisse senetlerine fon portföyünde ağırlıklı olarak yer vererek sermaye kazancı elde etmektir.

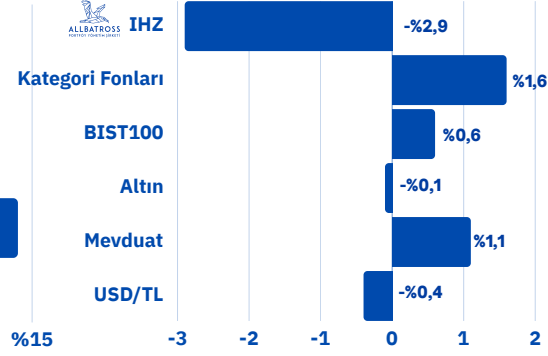
Orta-uzun vadede getiri hedefleyen nitelikli yatırımcılara yöneliktir.

## Performans

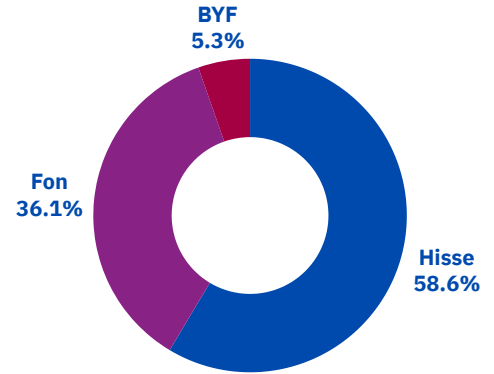
### Dönemsel



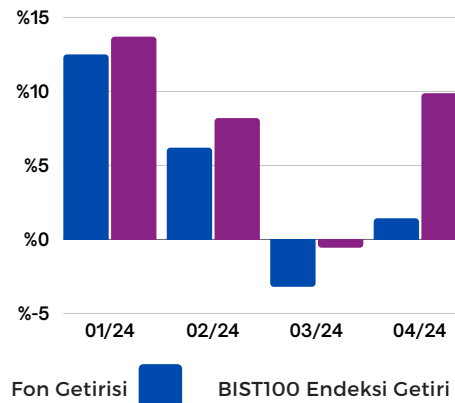
### Haftalık Karşılaştırma



## Güncel Portföy Dağılımı



## IHZ - BIST100 Aylık Getiri



# Allbatross Portföy İkinci Değişken Fon

# LID

## Fon Büyüklüğü

36,7 Milyon TL

## Fon Yatırımcı Adedi

96

## Fon Risk Seviyesi

4 (Orta)

## Eşik Değer

%100 BIST-KYD 1 Aylık Mevduat TL  
Endeksi

## Yönetim Ücreti

Yıllık %2,0

## Alım ve Satım Talimatı

Fona giriş: 13:30'dan önce girilen emirler aynı günün (T) kapanış fiyatı üzerinden bir sonraki iş günü (T+1) gerçekleşir.

13:30'dan sonra girilen emirler ise bir sonraki iş günü (T+1) kapanış fiyatı üzerinden iki iş günü sonra (T+2) gerçekleşir.

Fondan çıkış: Emirler aynı günün (T) kapanış fiyatı üzerinden (T+2) iş gününde gerçekleşir.

## Vergi (Stopaj)

Gerçek Kişi %10

Tüzel Kişi %0

## Fon Paylarının

### Satışa Başlama Tarihi

05.02.2024

## Saklamacı Kuruluş

T. İş Bankası A.Ş.

## Satış Kanalları

Tefas'a Dahil tüm Banka/Aracı Kurumlar

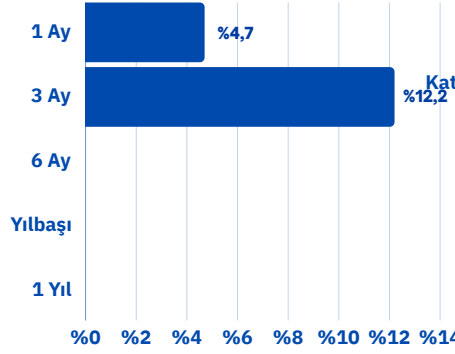
Kaynak: 10.05.2024 - Tefas

## Yatırım Stratejisi ve Hedef Yatırımcı Profili

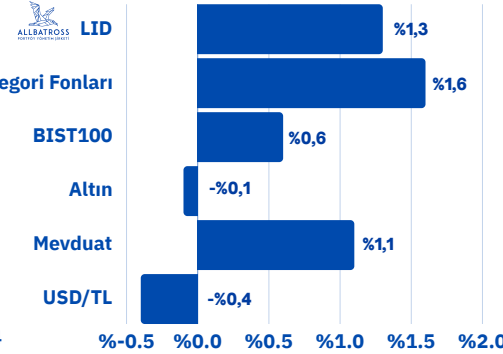
Fon'un yatırım amacı orta ve uzun vadede TL bazında mevduatın üzerinde getiri sağlamak olup tüm piyasalardaki fırsatlardan faydalanılmasını amaçlayan bir yönetim stratejisi izlenecektir.

## Performans

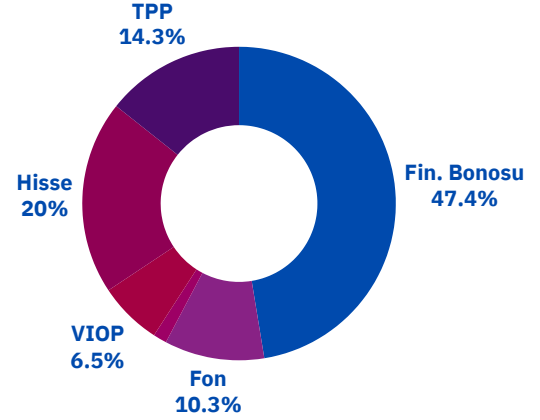
### Dönemsel



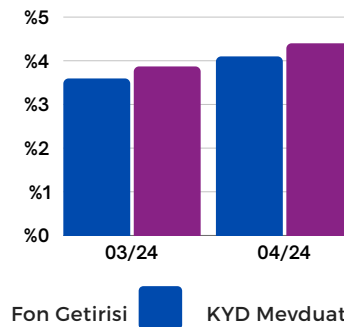
### Haftalık Karşılaştırma



## Güncel Portföy Dağılımı



## LID - Mevduat Aylık Getiri



# Fonlara Ait Getiri Tabloları

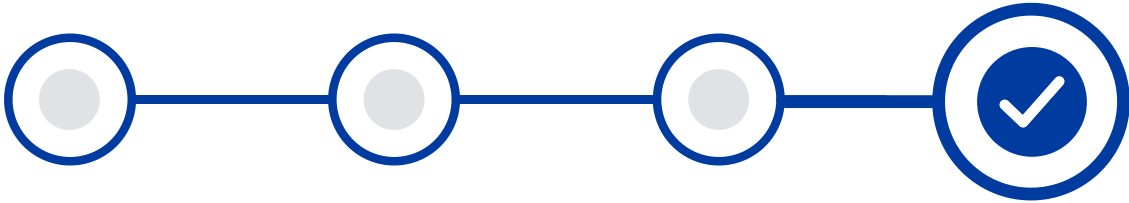
Fon Kodu	Fon Adı	1 Ay (%)	3 Ay (%)	6 Ay (%)	Yılbaşı (%)	1 Yıl (%)
KHT	ALLBATROSS PORTFÖY KARTAL HİSSE SENEDİ SERBEST (TL) FON (HİSSE SENEDİ YOĞUN FON)	8.9	17.0	43.7	44.9	100.3
AOJ	ALLBATROSS PORTFÖY İNŞAAT SEKTÖRÜ HİSSE SENEDİ SERBEST (TL) FON (HİSSE SENEDİ YOĞUN FON)	7.2	6.7	17.4	31.1	
BVM	ALLBATROSS PORTFÖY BİRİNCİ HİSSE SENEDİ SERBEST (TL) FON (HİSSE SENEDİ YOĞUN FON)	7.1	11.5	25.4	26.9	57.8
AEV	ALLBATROSS PORTFÖY İHRACATÇI ŞİRKETLER HİSSE SENEDİ SERBEST (TL) FON (HİSSE SENEDİ YOĞUN FON)	7.1	13.8	35.4	37.2	
KST	ALLBATROSS PORTFÖY KATILIM HİSSE SENEDİ (TL) FONU (HİSSE SENEDİ YOĞUN FON)	6.9	12.2		33.8	
DEF	ALLBATROSS PORTFÖY DEFNE SERBEST FON	6.8	15.8	40.3	42.7	
HVZ	ALLBATROSS PORTFÖY BİRİNCİ HİSSE SENEDİ (TL) FONU (HİSSE SENEDİ YOĞUN FON)	6.4	13.9	36.8	37.6	148.7
IHA	ALLBATROSS PORTFÖY İKİNCİ HİSSE SENEDİ (TL) FONU (HİSSE SENEDİ YOĞUN FON)	5.5	10.7	36.0	32.1	
GIH	ALLBATROSS PORTFÖY GIDA VE İÇECEK SEKTÖRÜ HİSSE SENEDİ SERBEST (TL) FON (HİSSE SENEDİ YOĞUN FON)	5.2	4.8	23.5	30.5	
LID	ALLBATROSS PORTFÖY İKİNCİ DEĞİŞKEN FON	4.7	12.2			
HVU	ALLBATROSS PORTFÖY BİRİNCİ DEĞİŞKEN FON	3.5	8.8	23.5	23.9	94.3
HVT	ALLBATROSS PORTFÖY BİRİNCİ PARA PİYASASI (TL) FONU	3.3	11.3	23.9	16.8	47.7
PRU	ALLBATROSS PORTFÖY KISA VADELİ SERBEST (TL) FON	2.6	9.9	21.3	14.8	44.4
AS1	ALLBATROSS PORTFÖY BİRİNCİ SERBEST (DÖVİZ) FON	0.7	6.4		10.8	
LLA	ALLBATROSS PORTFÖY AYDIN HİSSE SENEDİ SERBEST (TL) FON (HİSSE SENEDİ YOĞUN FON)	-7.2	9.1	53.6	45.6	
IHZ	ALLBATROSS PORTFÖY İKİNCİ HİSSE SENEDİ SERBEST FON (HİSSE SENEDİ YOĞUN FON)	-7.3	-3.4		14.0	

## Uyarı Notu

Bu dokümanda yer alan yatırım bilgi, yorum ve tavsiyeleri yatırım danışmanlığı kapsamında değildir. Yatırım danışmanlığı hizmeti, yetkili kuruluşlar tarafından kişilerin risk ve getiri tercihleri dikkate alınarak kişiye özel sunulmaktadır. Burada yer alan yorum ve tavsiyeler ise genel niteliktedir. Bu tavsiyeler mali durumunuz ile risk ve getiri tercihlerinize uygun olmayabilir. Bu nedenle, sadece burada yer alan bilgilere dayanarak yatırım kararı verilmesi beklentilerinize uygun sonuçlar doğurmayabilir.

# Fonları Nasıl Alabilirim?

Fonlarımıza **Tefas'a üye tüm banka ve aracı kurumların internet/mobil bankacılık** kanalları üzerinden **4 adımda kolayca ulaşabilirsiniz.**

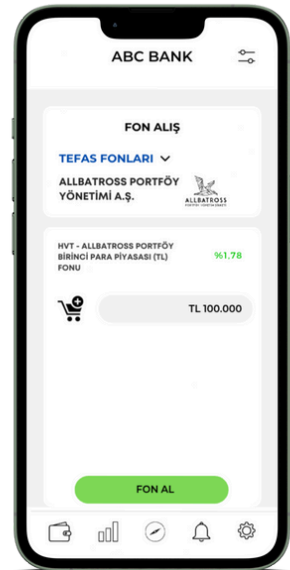
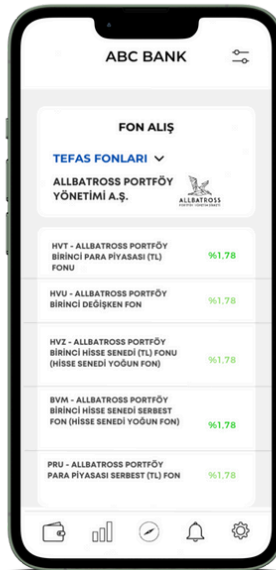
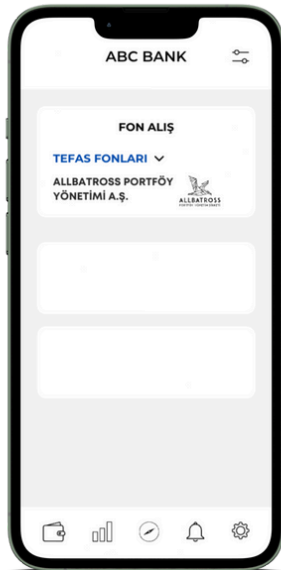
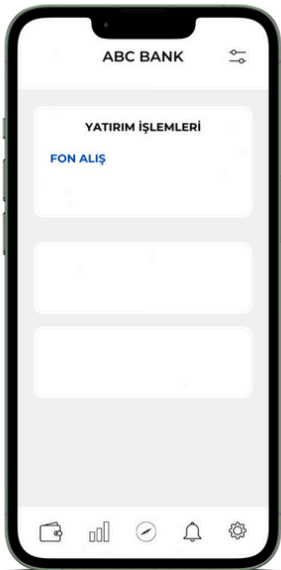


**Mobil Bankacılık/ İnternet Bankacılık** üzerinden **Yatırım Fonları Fon Alış** menüsüne giriniz.

Diğer Kurumlar/TEFAS Fonları kısmından **"Allbatross Portföy Yönetimi A.Ş."**yi seçiniz

Fonlarımızdan **dilediğinizi seçerek** veya **Fon Kodu**'nu yazarak, fon alış ekranına gidiniz.

**Alım için belirlediğiniz tutarı girerek** işleminizi sonuçlandırabilirsiniz.





**ALLBATROSS**  
PORTFÖY YÖNETİM ŞİRKETİ

[allbatross-pys](#) [allbatrosspys](#) [allbatrosspys](#)

[allbatrossportfoy.com](#) [info@allbatrossportfoy.com](#) [0 850 307 90 12](#)

[Adalet Mah. Şehit Polis Fethi Sekin Cad. No: 6 K: 20](#)  
İç Kapı No: 202 Ventus Tower – Bayraklı, İzmir